



Centro Universitário de Brasília
Faculdade de Ciências Sociais Aplicadas - FASA
Curso Superior de Formação Específica em Análise de Sistemas

PROJETO FINAL III

Sistema de Controle e Automação do SEGUE-ME

Autor: Ericky Solano

Orientador : Ádja de Jesus Neto Rêgo

Brasília, DF – Brasil
Novembro de 2006



Centro Universitário de Brasília
Faculdade de Ciências Sociais Aplicadas - FASA
Curso Superior de Formação Específica em Análise de Sistemas

Disciplina : Projeto Final III

Professor : Ádja de Jesus Neto Rêgo

Sistema de Controle e Automação do
SEGUE-ME

Autor: Ericky Solano

Trabalho apresentado como parte
dos requisitos para a disciplina
de Projeto Final III

Brasília, DF – Brasil
Novembro de 2006

Sumário

1. INTRODUÇÃO	05
1.1 – Objetivo Geral do Sistema	05
1.2 - Análise Institucional	05
1.2.1 - A empresa e seu negócio	05
1.2.2 – Organograma da empresa	07
1.2.3 - A área de negócios contextualizada	08
2. ABRANGÊNCIA DO SISTEMA	09
2.1 - Descrição da Abrangência do Sistema	09
2.2 - Diagrama de Contexto	10
2.3 - Descrição das Entidades Externas	11
2.4 – Ambiente	12
2.4.1 – Ambiente Tecnológico Atual e Previsto	12
2.4.2 – Ambiente Físico Atual e Previsto	13
3. ANÁLISE FUNCIONAL	14
3.1 – Análise das necessidades e problemas diagnosticados	14
3.2 – Proposta de solução	15
3.3 – Benefícios esperados com a implementação do sistema	15
3.4 – Relação das principais telas de entrada de dados, telas de consulta/relatórios	16
4. MODELO FUNCIONAL	17
4.1 – Nível Macro (DFD 0)	17
4.1.1 – Decomposição (DFD 1)	18
4.1.2 – Descrição dos processos no nível zero e nível um	22
4.1.3 – Descrição dos Fluxos de Dados	26
4.1.3.1 – Descrição dos Fluxos de Captação de Dados	26
4.1.3.2 – Descrição dos Fluxos de Saída	30
5. MODELO DE ENTIDADE-RELACIONAMENTO	34
5.1 – MER Conceitual	34
5.2 – Tabelas Tradicionais	35
5.2.1 – Relação das Tabelas Tradicionais	35
5.2.2 – Descrição das Tabelas Tradicionais	35
5.3 – MER de Implementação	36
5.3.1 – Modelo de Dados de Implementação	36
5.3.2 – Relação das Tabelas	37
5.3.3 – Descrição das Tabelas	38
5.3.4 – Dicionário de Dados	50

6. PROGRAMAS	53
6.1 – Relação e objetivos de cada programa	53
6.2 – Padrões e convenções utilizados nas telas	56
6.3 – Padrões e convenções utilizados nos relatórios	57
6.4 – Relação e descrição das telas	57
6.5 – Relação e descrição dos relatórios	57
6.6 – Diagrama de navegação via Menus	58
6.7 – Protótipo das principais telas	59
6.8 – Layout dos principais relatórios	77
6.9 – Procedimentos Detalhados de Programas	78
7. ARQUITETURA COMPUTACIONAL	94
7.1 – Diagrama da Arquitetura	94
7.2 – Formas de armazenamento e disponibilização dos dados	94
7.3 – Diagrama de Rede	94
7.4 – Softwares Básicos e de Apoio Utilizados	95
7.5 – Detalhamento dos softwares necessários	95
7.6 – Detalhamento dos hardwares necessários	95
8. SEGURANÇA	96
8.1 – Mecanismos de Segurança e Privacidade de Dados	96
8.2 – Mecanismos de Segurança de Equipamentos e Instalações	96
8.3 – Mecanismos de Segurança de Login/Senha	97
9. RECURSOS HUMANOS E CUSTOS	98
9.1 – Recursos Humanos para o Desenvolvimento, Implantação e Produção do Sistema	98
9.2 – Custos de Desenvolvimento e Implantação	98
9.3 – Custos Mensais de Produção	98
10. CRONOGRAMA	99
10.1 – Cronograma das etapas a serem seguidas no Projeto Físico	99
10.2 – Cronograma das etapas a serem seguidas na Implementação	99
11. GLOSSÁRIO	100
12. BIBLIOGRAFIA	101

1. INTRODUÇÃO

O Sistema de Controle e Automação do Segue-me é de autoria do Aluno Ericky Solano, do Curso Superior de Formação Específica em Análise de Sistemas, do Centro Universitário de Brasília – UniCEUB, na disciplina de Projeto Final sob a orientação da professora Ádja de Jesus Neto Rêgo.

O Sistema foi desenvolvido para atender a Paróquia de Santa Luzia da cidade de Luziânia-GO, que promove todo ano o Encontro de Jovens com Cristo - Segue-me.

1.1 – Objetivo Geral do Sistema

O sistema tem como objetivo geral automatizar o controle de fluxo de caixa dos eventos realizados e o cadastramento de todos os participantes do Encontro de Jovens com Cristo – Segue-me.

1.2 - Análise Institucional

1.2.1 - A empresa e seu negócio

A Paróquia Santa Luzia é uma entidade religiosa da Igreja Católica, situada na cidade de Luziânia-GO. Seu principal objetivo é ser um instrumento de Evangelização no país, anunciando o Evangelho segundo a Igreja Católica Apostólica Romana. Para tanto, promove várias atividades como : Missas, Eventos Musicais, Encontros, Catequese, Crisma, Grupo de Oração e várias outras atividades. Dentre elas, temos o Encontro de Jovens com Cristo, chamado **Segue-me**, considerado como uma das atividades mais forte e popular, realizada pela Paróquia Santa Luzia na cidade de Luziânia.

Considerando que a expressão **Segue-me** é um chamado de Cristo que oferece a todos a graça de descobrir sua vocação, os principais objetivos do movimento são:

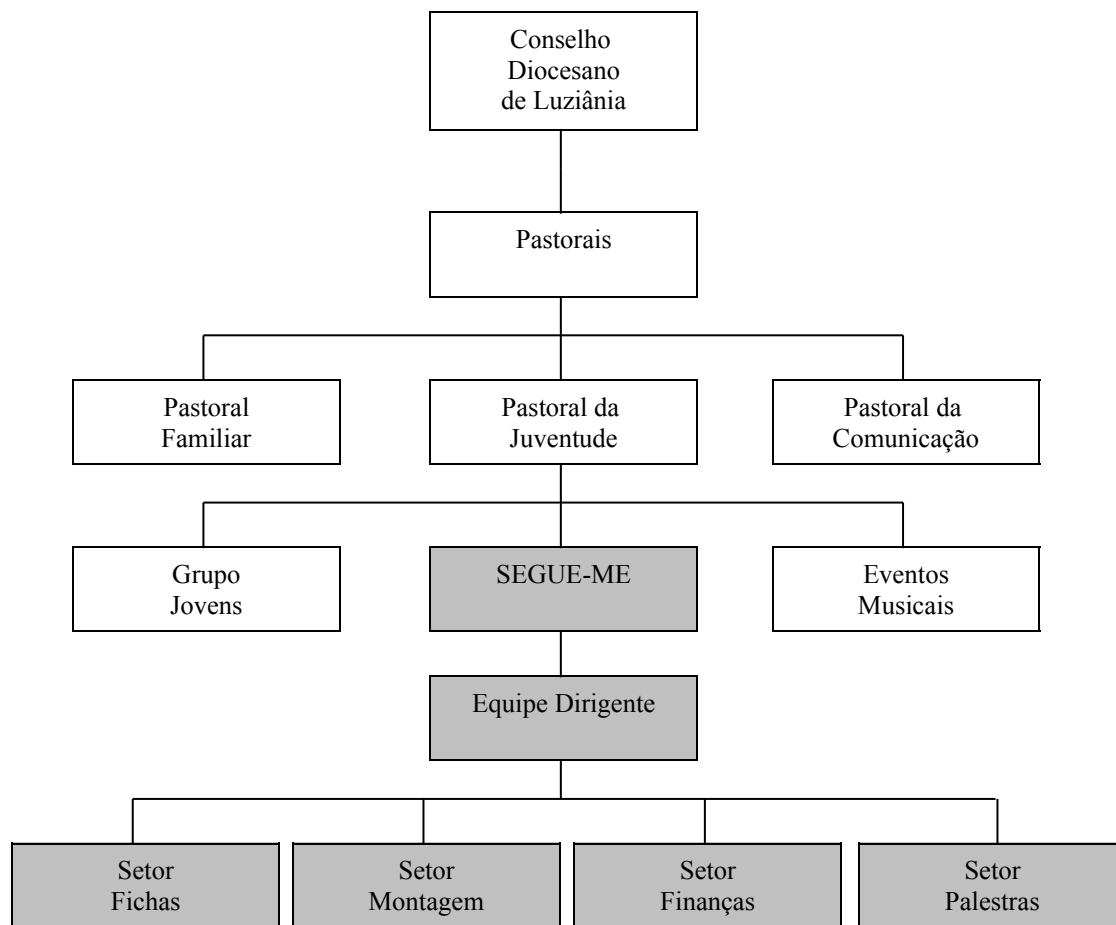
a) despertar nos jovens a visão cristã da realidade atual, estimulando-os à adoção de responsabilidades e atitudes compatíveis, através da vivência dos ensinamentos do Evangelho.

b) dar aos jovens uma orientação relativa a catequese, proporcionando-lhe a oportunidade de assumir trabalhos nas paróquias e, assim, engajá-los em pastorais, pelo exemplo de jovens e adultos já atuantes, respeitando a capacidade e a vocação de cada um.

c) ampliar o diálogo e o bom entendimento entre jovens e adultos, de forma a aprimorar o relacionamento familiar e comunitário.

d) servir de instrumento evangelizador a todos os que fazem e/ou trabalham no encontro.

1.2.2 – Organograma da empresa



Legenda : Os módulos em cinza são abrangidos pelo sistema.

1.2.3 - A área de negócios contextualizada

O Segue-me, conforme organograma apresentado, possui estrutura organizacional hierárquica. Dentro do contexto do sistema proposto, compete a cada uma dessas estruturas organizacionais :

Equipe Dirigente, quem decide a data e o local de realização de um novo Encontro de Jovens com Cristo – Segue-me.

Setor Fichas, quem fixa o número de vagas e disponibiliza as fichas de inscrição, são em média cerca de 90 (noventa) por Segue-me. A distribuição é feita proporcionalmente nas comunidades da Paróquia, após o levantamento do tamanho de cada uma.

Setor Montagem, quem seleciona e determina a função das pessoas que irão trabalhar em cada equipe do encontro, são em média cerca de 500 (quinhentos) participantes selecionados. Estes deverão ser, jovens que já tenham participado do Segue-me (como seguidista) e no caso de casais, que também já tenham participado do Segue-me (como seguidista) ou do Encontro de Casais com Cristo (ECC) como encontristas.

Setor Palestras, quem seleciona as pessoas que deverão ministrar os ensinamentos a respeito dos temas previstos no documento normativo do Segue-me. Para esta seleção é analisado os temas, se as pessoas estão aptas a dar a palestra, se a pessoa é um membro da comunidade, se ela tem uma vida condizente com cada ensinamento proposto, conhecimento tanto técnico do assunto quanto uma vivência espiritual. Cada palestrante deve conhecer os outros temas que serão abordados durante o Encontro, para não passar informações que possam ser contraditórias.

Setor Finanças, quem delibera a quantidade de dinheiro que pode ser gasta no Encontro. Cada Segue-me custa aproximadamente R\$ 8.000,00 (oito mil reais), cabe ao setor, criar iniciativas para arrecadação de recursos para realização do mesmo. Na maioria das vezes realiza-se uma festa antes do Encontro para arrecadar dinheiro. A festa é feita no Centro Comunitário (salão de festas) da Paróquia, onde não se paga aluguel, é contratado bandas, seguranças. O trabalho no bar é doação das próprias pessoas do Encontro. Outras iniciativas podem ser tomadas para arrecadação do dinheiro - Bingo, Rifas, entre outros.

2. ABRANGÊNCIA DO SISTEMA

2.1 - Descrição da Abrangência do Sistema

O sistema se propõe ao cadastramento de todos os participantes do Segue-me e os eventos realizados no mesmo, bem como os itens de receita e despesa de cada evento.

Para cada Segue-me, deverão ser registrados no sistema, pelo Setor Fichas, os dados cadastrais do jovem seguidista e o motivo da não participação/desistência do seguidista já cadastrado quando for o caso.

Para montagem das equipes, o Setor Montagem deverá selecionar no sistema, a equipe, a função do seguidor e os participantes cadastrados e registrar o motivo da não participação/desistência do mesmo já cadastrado em uma equipe quando for o caso. Para o participante que ainda não foi cadastrado, faz-se necessário o cadastramento do mesmo.

Para as palestras, o Setor Palestras deverá selecionar no sistema, a palestra e o participante da mesma, registrar a data e hora da palestra e o motivo da não participação/desistência de um palestrante quando for o caso. Para o participante que ainda não foi cadastrado, faz-se necessário o cadastramento do mesmo.

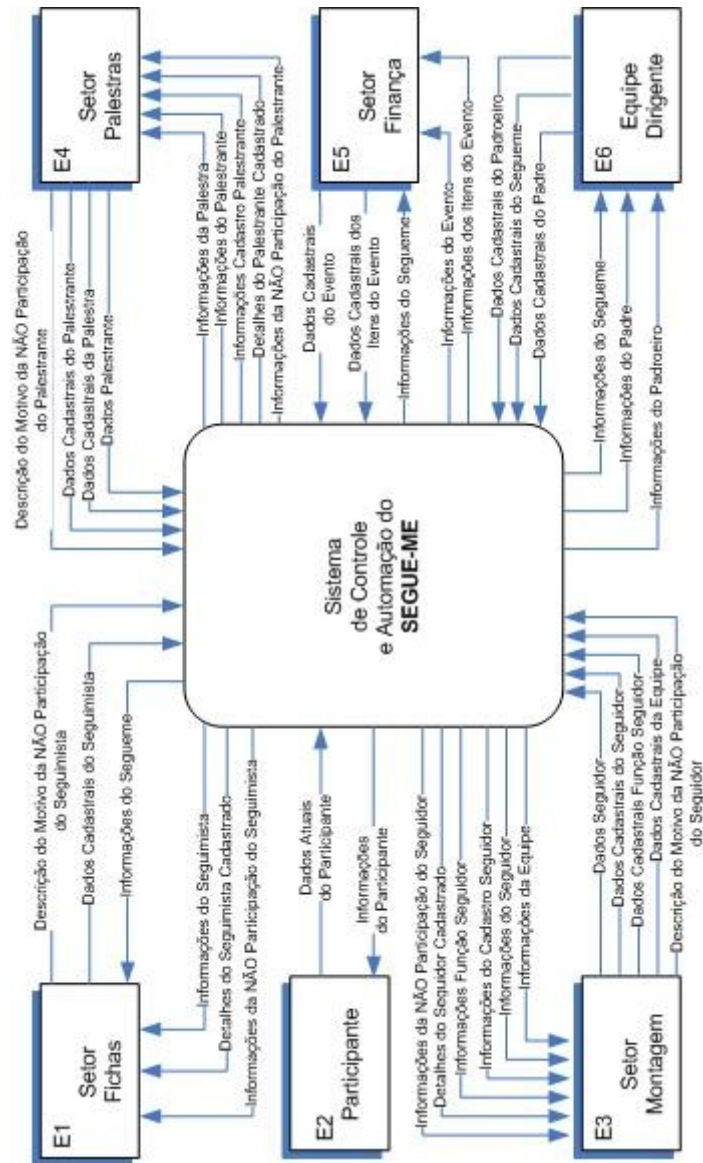
Para um melhor controle de fluxo de caixa, o Setor Finanças deverá registrar no sistema, todos os eventos realizados em cada Segue-me, e os respectivos itens de receita e despesa de cada evento.

Para o participante cadastrado no sistema, será disponibilizado no site da Paróquia Santa Luzia um link (www.paroquiasantaluzia.com/segueme) para que o mesmo possa através de um login/senha de acesso, consultar e atualizar seus respectivos dados cadastrais.

O Sistema não permitirá :

- Inscrições via internet, aberta ao público.

2.2 - Diagrama de Contexto



2.3 - Descrição das Entidades Externas

ENTIDADE EXTERNA: SETOR FICHAS	E1
DESCRIÇÃO: Setor responsável por manter o cadastro dos seguimistas.	

ENTIDADE EXTERNA: PARTICIPANTE	E2
DESCRIÇÃO: Toda pessoa cadastrada no sistema, que poderá através de um login/senha de acesso, consultar e atualizar seus dados cadastrais via internet.	

ENTIDADE EXTERNA: SETOR MONTAGEM	E3
DESCRIÇÃO: Setor responsável por manter as equipes, função do seguidor e o cadastro dos participantes das mesmas.	

ENTIDADE EXTERNA: SETOR PALESTRAS	E4
DESCRIÇÃO: Setor responsável por manter as palestras e o cadastro dos participantes das mesmas.	

ENTIDADE EXTERNA: SETOR FINANÇAS	E5
DESCRIÇÃO: Setor responsável por manter os Eventos e os Itens de Receita e Despesa dos mesmos.	

ENTIDADE EXTERNA: EQUIPE DIRIGENTE	E6
DESCRIÇÃO: Entidade responsável por manter os dados do Segue-me, Padroeiro, Padre.	

2.4 – Ambiente

2.4.1 – Ambiente Tecnológico Atual e Previsto

Atualmente, a secretaria da Paróquia Santa Luzia não possui uma rede, conta apenas com dois computadores e uma impressora. Os micros rodam com o sistema operacional Windows 98 e apenas um equipamento se conecta a internet por acesso discado.

- Estação 1 : AMD K6II, 64MB de RAM, 6GB de HD
- Estação 2 : Pentium 133, 64MB de RAM, 10GB de HD, placa de rede 10/100, impressora HP OfficeJet

Para obter um melhor acesso a internet e utilização do sistema, será solicitado a aquisição de :

- 01 (um) Intel Celeron 1.6 GHz, 40 GB de HD, 512MB de RAM, placa de rede 10/100, multimídia CD-RW, sistema operacional Linux;
- 01 (um) Modem ADSL roteador;
- 01 (um) Hub – 4 portas RJ11;
- 01(uma) Impressora – Jato de tinta;

O sistema será hospedado no provedor LocaWeb (www.locaweb.com.br) que suporta as tecnologias Apache, JSP, Servlet, MySQL nas quais o sistema foi desenvolvido. O navegador pode ser qualquer um do mercado e que aceite o padrão HTML 3 ou superior, e a linguagem Javascript.

2.4.2 – Ambiente Físico Atual e Previsto

A secretaria da Paróquia Santa Luzia atualmente situa-se em uma sala da própria paróquia na Praça Evangelino Meireles no Centro de Luziânia. Possui uma área de 60 m.

Tendo em vista que o ambiente atual não atende as necessidades, será necessário para implantação do sistema :

- Configuração de uma rede local;
- Instalações de uma rede, conexão ADSL;
- Instalações elétricas e cabeamento físico e lógico que estejam de acordo com os padrões de normas técnicas e a disposição das estações de trabalho.

3. ANÁLISE FUNCIONAL

3.1 – Análise das necessidades e problemas diagnosticados

Em entrevistas realizadas com a Equipe Dirigente, Setor Fichas, Setor Montagem, Setor Palestras, Setor Finanças e os Participantes do Segue-me foram descritas as seguintes dificuldades para realização das atividades do encontro :

Relativo ao Controle das Fichas Inscrição :

- Dificuldade de localização das fichas de papel arquivadas em fichário e a obtenção das informações registradas nas fichas do jovem inscrito. As informações são obtidas retirando-se o documento do arquivo, e lendo-o.
- A desistência do jovem do encontro gera dificuldade na substituição do mesmo pois, o Setor Fichas tem que cancelar a ficha de papel do jovem que já estava arquivada e disponibilizar ficha na comunidade para tentativa de substituição.

Relativo a Montagem das Equipes :

- Dificuldade de localização das fichas de papel arquivadas em fichário e a obtenção das informações registradas nas fichas dos participantes das equipes. As informações são obtidas retirando-se o documento do arquivo, e lendo-o. A localização das fichas de papel é um processo lento e cansativo, que atrasa e dificulta a seleção dos integrantes que serão convidados a compor as equipes do Encontro.
- Dificuldade em controlar manualmente a não repetição do mesmo integrante em mais de uma equipe

Relativo as Palestras :

- Dificuldade de localização das fichas de papel arquivadas em fichário e a obtenção das informações registradas nas fichas dos palestrantes. As informações são obtidas retirando-se o documento do arquivo, e lendo-o. A localização das fichas de papel é um processo lento e cansativo, que atrasa e dificulta a seleção dos palestrantes que serão convidados à participar do Encontro.

Relativo a Situação Financeira :

- Dificuldade de levantamento da situação financeira de encontros anteriores e de informações dos Eventos realizados para cada encontro, como local de

realização, tipo de evento, atração do evento, receita, despesa, devido a falta de registro destas informações. O levantamento das informações é feito por meio de uma simples conversa pessoal com os responsáveis envolvidos anteriormente e somente com aqueles que são localizados pelo atual Setor Finanças.

Relativo ao Participante:

- Impossibilidade de atualização das informações (endereço/telefone) após o término do Encontro. A atualização dos dados é feita somente no local e nos dias em que está sendo realizado o Segue-me devido ao fato do Setor Montagem não disponibilizar a ficha de papel ao Participante para ele verificar e atualizar os respectivos dados fora desses dias.

3.2 – Proposta de solução

Desenvolvimento de um Sistema (software) para automatizar os processos manuais do Segue-me, que venha a fazer de forma dinâmica, rápida, precisa, segura e de fácil uso operacional, o Controle de Fluxo de Caixa dos Eventos e de seus Itens de Receita e Despesa e o Controle e Gerenciamento On-line dos cadastros dos Participantes do Encontro de Jovens com Cristo – Segue-me.

3.3 – Benefícios esperados com a implementação do sistema

Relativo ao Controle das Fichas Inscrição :

- Ter disponível de forma rápida e precisa as informações dos participantes cadastrados.
- Agilidade no processo de seleção e substituição do participante desistente do Encontro.

Relativo a Montagem das Equipes :

- Ter disponível de forma rápida e precisa as informações dos participantes das equipes.
- Maior controle dos participantes das equipes, reduzindo a margem de erro de repetição do mesmo em mais de uma equipe.

Relativo as Palestras :

- Agilidade no processo de seleção e identificação de palestrantes de forma rápida e precisa.

Relativo a Situação Financeira :

- Obter de forma rápida e precisa, informações sobre os Eventos e os Itens de Receita e Despesa de cada Evento.
- Controlar de forma precisa o fluxo de caixa.

Relativo ao Participante :

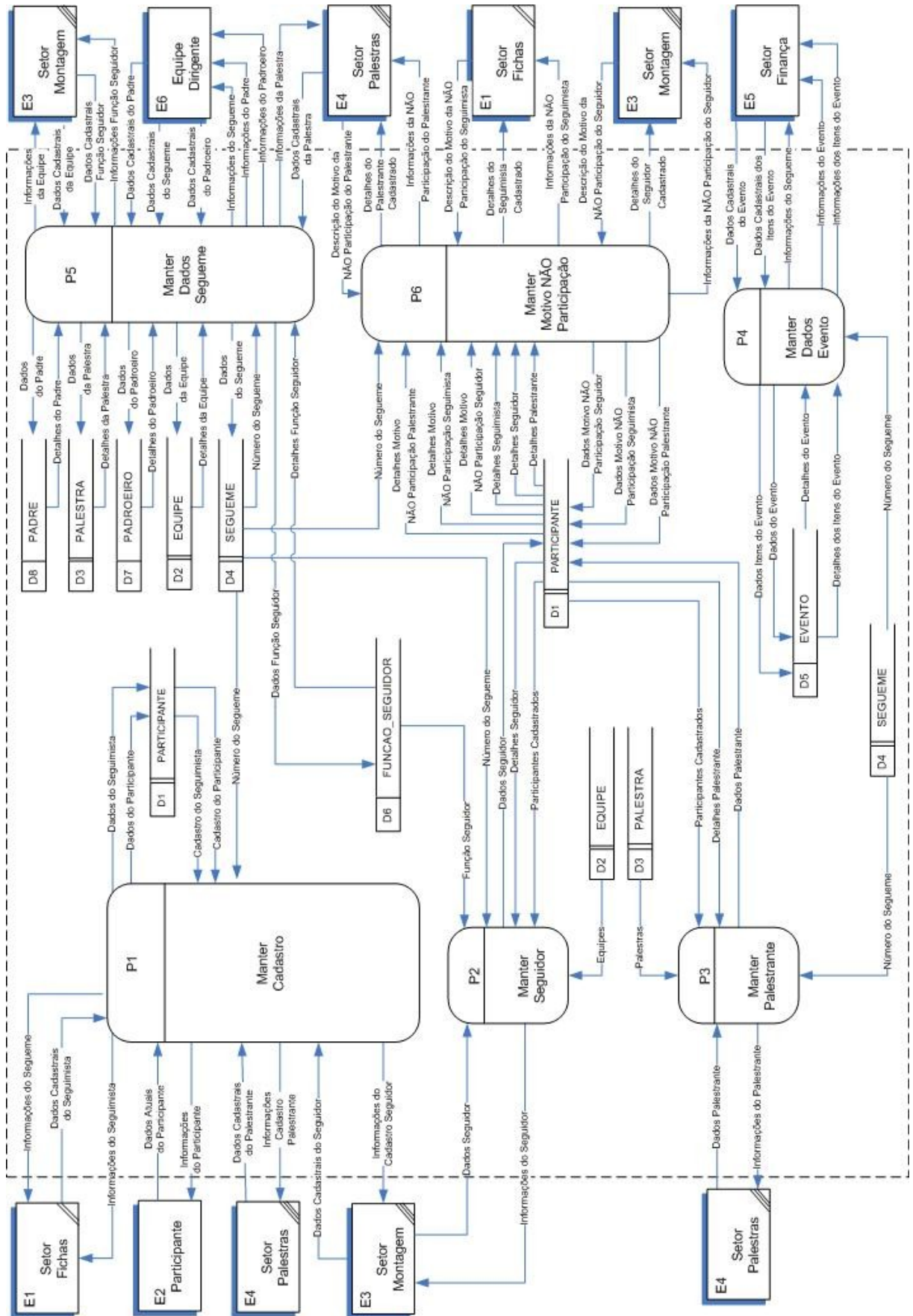
- Dispor no site da Paróquia Santa Luzia, de uma opção de atualização e consulta de seus respectivos dados cadastrais após o término do Encontro.

3.4 – Relação das principais telas de entrada de dados, telas de consulta/relatórios

- Acesso – (Login/Senha)
- Menu Principal
- Cadastro
- Seguidor
- Palestrante
- Segueme
- Evento
- Desistência Seguidor
- Desistência Seguidor
- Desistência Palestrante

4. MODELO FUNCIONAL

4.1 – Nível Macro (DFD 0)



4.1.1 – Decomposição (DFD 1)

Diagrama de Fluxo de Dados - Nível 1 P1.0 – Manter Cadastro

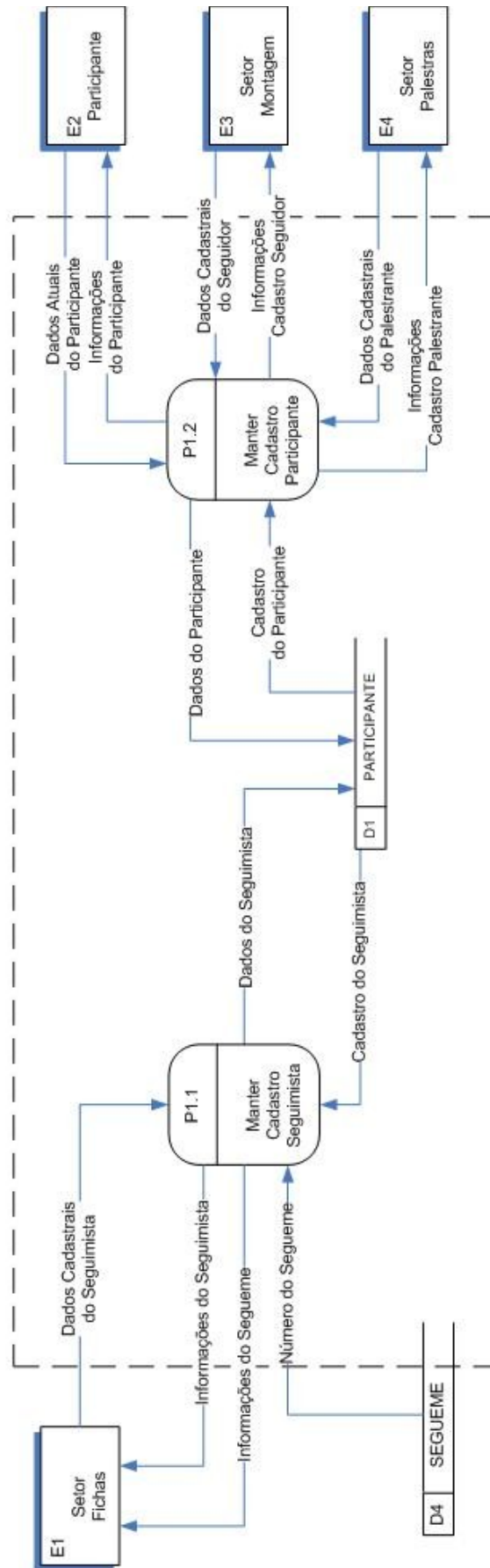


Diagrama de Fluxo de Dados - Nível 1 P4.0 – Manter Dados Evento

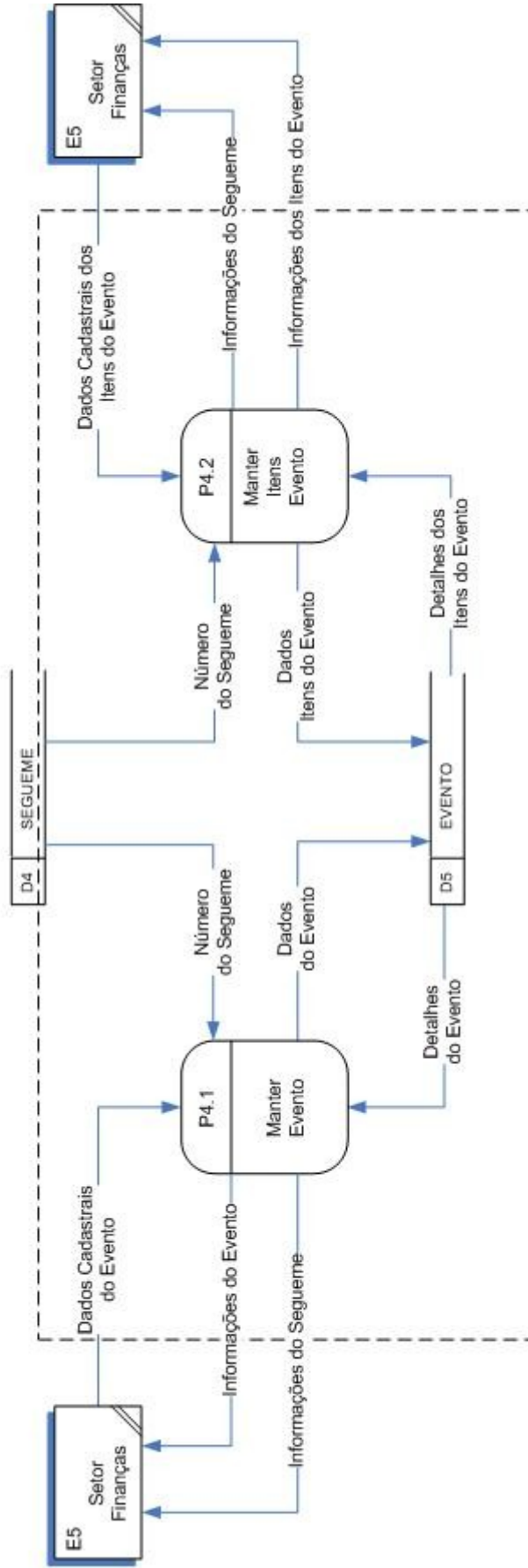


Diagrama de Fluxo de Dados - Nível 1 P5.0 – Manter Dados Segueime

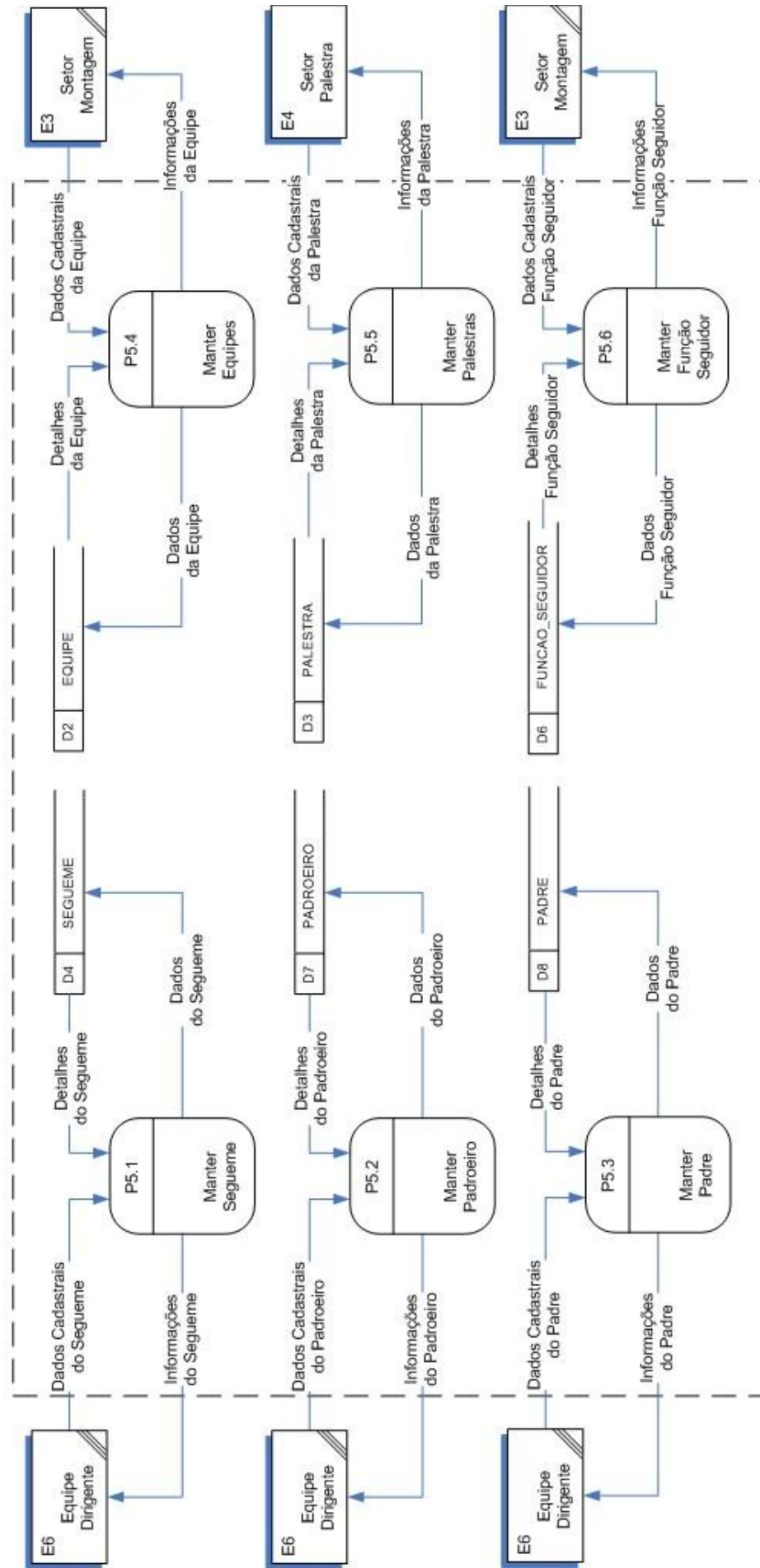
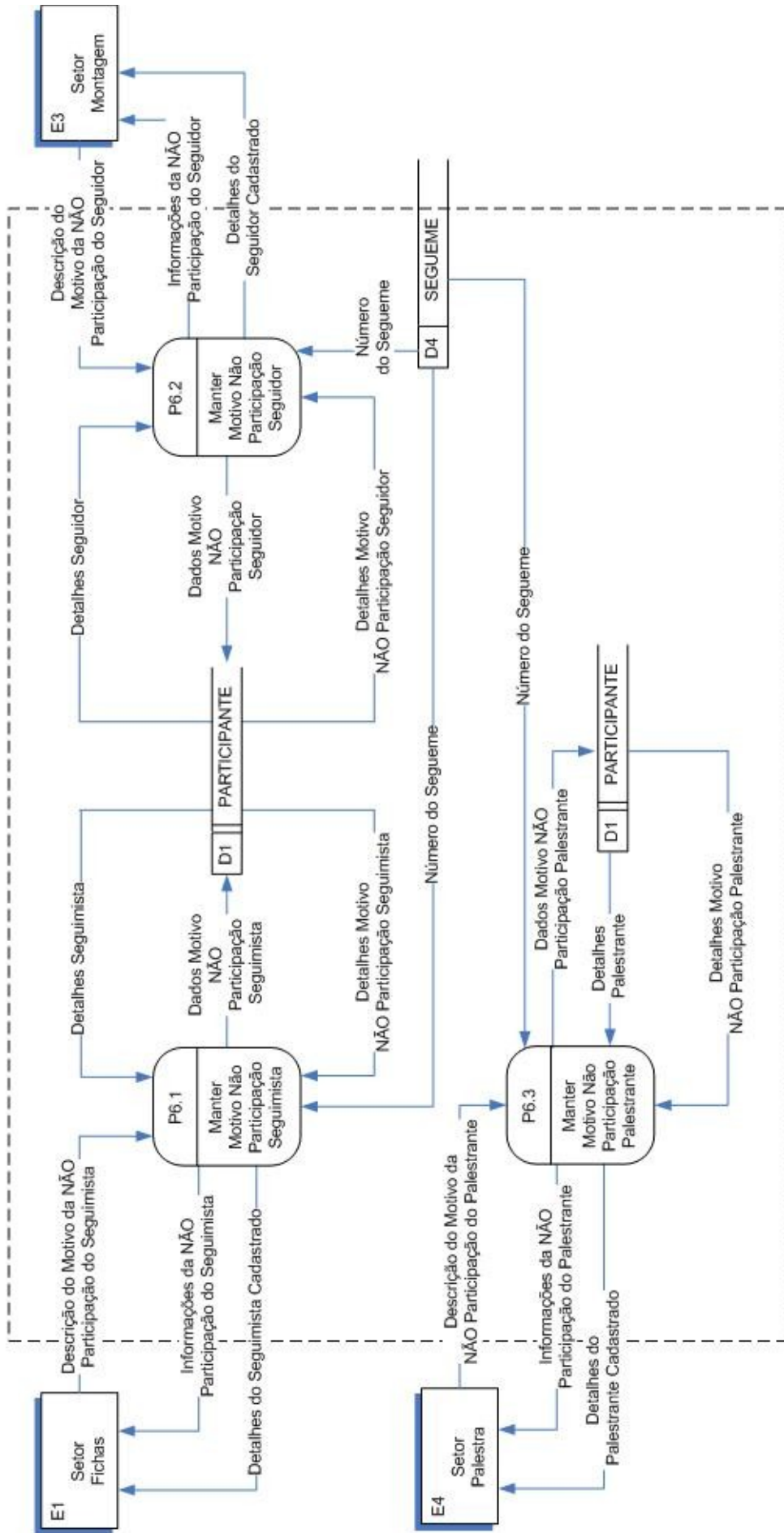


Diagrama de Fluxo de Dados - Nível 1 P6.0 – Manter Motivo NÃO Participação



4.1.2 – Descrição dos processos no nível zero e nível um

PROCESSO : P1.1 – MANTER CADASTRO SEGUIMISTA	
DESCRIÇÃO :	Este processo permite o Setor Fichas(E1), Incluir, Alterar, Excluir e Consultar Seguimista.
FLUXOS DE ENTRADA :	FLUXOS DE SAÍDA :
Dados Cadastrais do Seguimista	Informações do Seguimista
Cadastro do Seguimista	Dados do Seguimista
Número do Segue-me	Informações do Segue-me

PROCESSO : P1.2 – MANTER CADASTRO PARTICIPANTE	
DESCRIÇÃO :	Este processo permite o Participante(E2), Alterar e Consultar seus dados cadastrais e os Setores Montagem(E3) e Palestras(E4), Incluir, Alterar, Excluir e Consultar o cadastro do Participante.
FLUXOS DE ENTRADA :	FLUXOS DE SAÍDA :
Dados Atuais do Participante	Informações do Participante
Dados Cadastrais do Seguidor	Informações Cadastro Seguidor
Dados Cadastrais do Palestrante Cadastro do Participante	Informações Cadastro Palestrante Dados do Participante

PROCESSO : P2 – MANTER SEGUIDOR	
DESCRIÇÃO :	Este processo permite o Setor Montagem(E3), Incluir, Alterar, Excluir e Consultar um Participante(Seguidor) na Equipe e a Função do Participante na mesma.
FLUXOS DE ENTRADA :	FLUXOS DE SAÍDA :
Dados Seguidor	Informações Seguidor
Função Seguidor	Dados Seguidor
Número do Segue-me	
Detalhes Seguidor	
Participantes Cadastrados	
Equipes	

PROCESSO : P3 – MANTER PALESTRANTE	
DESCRIÇÃO :	Este processo permite o Setor Palestras(E4), Incluir, Alterar, Excluir e Consultar um Participante(Palestrante) em uma Palestra.
FLUXOS DE ENTRADA :	FLUXOS DE SAÍDA :
Dados Palestrante	Informações do Palestrante
Palestras	Dados Palestrante
Participantes Cadastrados	
Detalhes Palestrante	
Número do Segueme	

PROCESSO : P4.1 – MANTER DADOS EVENTO	
DESCRIÇÃO :	Este processo permite o Setor Finanças(E5), Incluir, Alterar, Excluir e Consultar um Evento e seus respectivos Itens de Receita e Despesa em um determinado Segue-me.
FLUXOS DE ENTRADA :	FLUXOS DE SAÍDA :
Dados Cadastrais do Evento	Informações do Evento
Número do Segueme	Informações do Segueme
Detalhes do Evento	Dados do Evento

PROCESSO : P4.2 – MANTER ITENS EVENTO	
DESCRIÇÃO :	Este processo permite o Setor Finanças(E5), Incluir, Alterar, Excluir e Consultar Itens de Despesa e Receita de um Evento em um determinado Segue-me.
FLUXOS DE ENTRADA :	FLUXOS DE SAÍDA :
Dados Cadastrais dos Itens do Evento	Informações dos Itens do Evento
Número do Segue-me	Informações do Segueme
Detalhes dos Itens do Evento	Dados Itens do Evento

PROCESSO : P5.1 – MANTER SEGUEME	
DESCRIÇÃO :	Este processo permite a Equipe Dirigente(E6), Incluir, Alterar, Excluir e Consultar os dados de um Segue-me.
FLUXOS DE ENTRADA :	FLUXOS DE SAÍDA :
Dados Cadastrais do Segueme	Informações do Segueme
Detalhes do Segueme	Dados do Segueme

PROCESSO : P5.2 – MANTER PADROEIRO	
DESCRIÇÃO :	Este processo permite a Equipe Dirigente(E6), Incluir, Alterar, Excluir e Consultar um Padroeiro.
FLUXOS DE ENTRADA :	FLUXOS DE SAÍDA :
Dados Cadastrais do Padroeiro	Informações do Padroeiro
Detalhes do Padroeiro	Dados do Padroeiro

PROCESSO : P5.3 – MANTER PADRE	
DESCRIÇÃO :	Este processo permite a Equipe Dirigente(E6), Incluir, Alterar, Excluir e Consultar um Padre.
FLUXOS DE ENTRADA :	FLUXOS DE SAÍDA :
Dados Cadastrais do Padre	Informações do Padre
Detalhes do Padre	Dados do Padre

PROCESSO : P5.4 – MANTER EQUIPES	
DESCRIÇÃO :	Este processo permite o Setor Montagem(E3), Incluir, Alterar, Excluir e Consultar uma Equipe.
FLUXOS DE ENTRADA :	FLUXOS DE SAÍDA :
Dados Cadastrais da Equipe	Informações da Equipe
Detalhes da Equipe	Dados da Equipe

PROCESSO : P5.5 – MANTER PALESTRAS	
DESCRIÇÃO :	Este processo permite o Setor Palestras(E4), Incluir, Alterar, Excluir e Consultar uma Palestra.
FLUXOS DE ENTRADA :	FLUXOS DE SAÍDA :
Dados Cadastrais da Palestra	Informações da Palestra
Detalhes da Palestra	Dados da Palestra

PROCESSO : P5.6 – MANTER FUNÇÃO SEGUIDOR	
DESCRIÇÃO :	Este processo permite a Setor Montagem(E3), Incluir, Alterar, Excluir e Consultar Função Seguidor.
FLUXOS DE ENTRADA :	FLUXOS DE SAÍDA :
Dados Cadastrais Função Seguidor	Informações Função Seguidor
Detalhes Função Seguidor	Dados Função Seguidor

PROCESSO : P6.1 – MANTER MOTIVO NÃO PARTICIPAÇÃO SEGUIMISTA	
DESCRIÇÃO :	Este processo permite o Setor Fichas(E1), Incluir, Alterar, Excluir e Consultar uma descrição do motivo da não participação do Seguemista em um determinado Segue-me.
FLUXOS DE ENTRADA :	
FLUXOS DE SAÍDA :	
Descrição do Motivo da NÃO Participação do Seguemista	Informações da NÃO Participação do Seguemista
Detalhes Seguemista	Detalhes do Seguemista Cadastrado
Detalhes Motivo NÃO Participação Seguemista	Dados Motivo NÃO Participação Seguemista
Número do Segue-me	

PROCESSO : P6.2 – MANTER MOTIVO NÃO PARTICIPAÇÃO SEGUIDOR	
DESCRIÇÃO :	Este processo permite o Setor Montagem(E3), Incluir, Alterar, Excluir e Consultar uma descrição do motivo da não participação do Seguidor em um determinado Segue-me.
FLUXOS DE ENTRADA :	
FLUXOS DE SAÍDA :	
Descrição do Motivo da NÃO Participação do Seguidor	Informações da NÃO Participação do Seguidor
Detalhes Seguidor	Detalhes do Seguidor Cadastrado
Detalhes Motivo NÃO Participação Seguidor	Dados Motivo NÃO Participação Seguidor
Número do Segue-me	

PROCESSO : P6.3 – MANTER MOTIVO NÃO PARTICIPAÇÃO PALESTRANTE	
DESCRIÇÃO :	Este processo permite o Setor Palestras(E4), Incluir, Alterar, Excluir e Consultar uma descrição do motivo da não participação do Palestrante em um determinado Segue-me.
FLUXOS DE ENTRADA :	
FLUXOS DE SAÍDA :	
Descrição do Motivo da NÃO Participação do Palestrante	Informações da NÃO Participação do Palestrante
Detalhes Palestrante	Detalhes do Palestrante Cadastrado
Detalhes Motivo NÃO Participação Palestrante	Dados Motivo NÃO Participação Palestrante
Número do Segue-me	

4.1.3 – Descrição dos Fluxos de Dados

4.1.3.1 – Descrição dos Fluxos de Captação de Dados

- Processo P1 : Manter Cadastro

Fluxo de Dados : Dados Cadastrais do Seguimista	
DESCRIÇÃO :	Dados referentes ao cadastro do Seguimista.
ORIGEM :	E1 – Setor Fichas
DESTINO :	P1 – Manter Cadastro
ATRIBUTOS :	codigo_participante, nome_participante, apelido, email, sexo, data_nascimento, rg, naturalidade, uf_naturalidade, endereco, bairro, cidade, uf_cidade, cep, ddd_fone_residencial, numero_fone_residencial, ddd_fone_celular, numero_fone_celular, nome_pai, nome_mae, data_registro, senha

Fluxo de Dados : Dados Atuais do Participante	
DESCRIÇÃO :	Dados cadastrais a serem atualizados.
ORIGEM :	E2 – Participante
DESTINO :	P1 – Manter Cadastro
ATRIBUTOS :	codigo_participante, nome_participante, apelido, email, sexo, data_nascimento, rg, naturalidade, uf_naturalidade, endereco, bairro, cidade, uf_cidade, cep, ddd_fone_residencial, numero_fone_residencial, ddd_fone_celular, numero_fone_celular, nome_pai, nome_mae, data_registro, senha

Fluxo de Dados : Dados Cadastrais do Seguidor	
DESCRIÇÃO :	Dados referentes ao cadastro do Seguidor.
ORIGEM :	E3 – Setor Montagem
DESTINO :	P1 – Manter Cadastro
ATRIBUTOS :	codigo_participante, nome_participante, apelido, email, sexo, data_nascimento, rg, naturalidade, uf_naturalidade, endereco, bairro, cidade, uf_cidade, cep, ddd_fone_residencial, numero_fone_residencial, ddd_fone_celular, numero_fone_celular, nome_pai, nome_mae, data_registro, senha

Fluxo de Dados : Dados Cadastrais do Palestrante	
DESCRIÇÃO :	Dados referentes ao cadastro do Palestrante.
ORIGEM :	E4 – Setor Palestras
DESTINO :	P1 – Manter Cadastro
ATRIBUTOS :	codigo_participante, nome_participante, apelido, email, sexo, data_nascimento, rg, naturalidade, uf_naturalidade, endereco, bairro, cidade, uf_cidade, cep, ddd_fone_residencial, numero_fone_residencial, ddd_fone_celular, numero_fone_celular, nome_pai, nome_mae, data_registro, senha

- Processo P2 : Manter Seguidor

Fluxo de Dados : Dados Seguidor	
DESCRIÇÃO :	Dados referentes ao cadastramento de um Participante(seguidor) em uma equipe.
ORIGEM :	E3 – Setor Montagem
DESTINO :	P2 – Manter Seguidor
ATRIBUTOS :	numero_segueme, codigo_participante, codigo_equipe, codigo_funcao_seguidor

- Processo P3 : Manter Palestrante

Fluxo de Dados : Dados do Participante na Palestra	
DESCRIÇÃO :	Dados referentes ao cadastramento de um Participante(palestrante) em uma palestra.
ORIGEM :	E4 – Setor Palestras
DESTINO :	P3 – Manter Palestrante
ATRIBUTOS :	numero_segueme, codigo_participante, codigo_palestra, data_palestra, hora_palestra

- Processo P4 : Manter Dados Evento

Fluxo de Dados : Dados Cadastrais do Evento	
DESCRIÇÃO :	Dados referentes ao cadastramento de um Evento em um determinado Segue-me.
ORIGEM :	E5 – Setor Finanças
DESTINO :	P4 – Manter Dados Evento
ATRIBUTOS :	numero_segueme, numero_evento, descricao_evento, local_evento, data_evento, hora_evento

Fluxo de Dados : Dados Cadastrais dos Itens do Evento	
DESCRIÇÃO :	Dados referentes ao cadastramento de itens de receita e despesa de um determinado evento em um determinado Segue-me.
ORIGEM :	E5 – Setor Finanças
DESTINO :	P4 – Manter Dados Evento
ATRIBUTOS :	numero_segueime, numero_evento, numero_sequencial_itens, indicador_receita_despesa, data_controle_itens, valor_itens, descricao_itens

- Processo P5 : Manter Dados Segue-me

Fluxo de Dados : Dados Cadastrais do Segue-me	
DESCRIÇÃO :	Dados referentes ao cadastramento de um Segue-me.
ORIGEM :	E6 – Equipe Dirigente
DESTINO :	P5 – Manter Dados Segue-me
ATRIBUTOS :	numero_segueime, codigo_padroeiro, nome_padroeiro, codigo_padre, nome_padre, data_realizacao

Fluxo de Dados : Dados Cadastrais do Padroeiro	
DESCRIÇÃO :	Dados referentes ao cadastramento de um Padroeiro.
ORIGEM :	E6 – Equipe Dirigente
DESTINO :	P5 – Manter Dados Segue-me
ATRIBUTOS :	codigo_padroeiro, nome_padroeiro

Fluxo de Dados : Dados Cadastrais do Padre	
DESCRIÇÃO :	Dados referentes ao cadastramento de um Padre.
ORIGEM :	E6 – Equipe Dirigente
DESTINO :	P5 – Manter Dados Segue-me
ATRIBUTOS :	codigo_padre, nome_padre

Fluxo de Dados : Dados Cadastrais da Equipe	
DESCRIÇÃO :	Dados referentes ao cadastramento de uma Equipe.
ORIGEM :	E3 – Setor Montagem
DESTINO :	P5 – Manter Dados Segue-me
ATRIBUTOS :	codigo_equipe, nome_equipe

Fluxo de Dados : Dados Cadastrais da Palestra	
DESCRIÇÃO :	Dados referentes ao cadastramento de uma Palestra.
ORIGEM :	E4 – Setor Palestras
DESTINO :	P5 – Manter Dados Segue-me
ATRIBUTOS :	codigo_palestra, tema_palestra

Fluxo de Dados : Dados Cadastrais Função Seguidor	
DESCRIÇÃO :	Dado referente ao cadastramento de uma função seguidor.
ORIGEM :	E3 – Setor Montagem
DESTINO :	P5 – Manter Dados Segue-me
ATRIBUTOS :	codigo_funcao_seguidor, descricao_funcao_seguidor

- Processo P6 : Manter Motivo NÃO Participação

Fluxo de Dados : Descrição do Motivo da NÃO Participação do Seguemista	
DESCRIÇÃO :	Descrição do Motivo da não participação do Seguemista em um determinado Segue-me.
ORIGEM :	E1 – Setor Fichas
DESTINO :	P6 – Manter Motivo NÃO Participação
ATRIBUTOS :	numero_segue-me, codigo_participante, nome_participante, motivo_nao_participacao

Fluxo de Dados : Descrição do Motivo da NÃO Participação do Seguidor	
DESCRIÇÃO :	Descrição do Motivo da não participação do Seguidor em uma determinada Equipe de um determinado Segue-me.
ORIGEM :	E3 – Setor Montagem
DESTINO :	P6 – Manter Motivo NÃO Participação
ATRIBUTOS :	numero_segue-me, codigo_participante, nome_participante, motivo_nao_participacao

Fluxo de Dados : Descrição do Motivo da NÃO Participação do Palestrante	
DESCRIÇÃO :	Descrição do Motivo da NÃO Participação do Palestrante em um determinado Segue-me.
ORIGEM :	E4 – Setor Palestras
DESTINO :	P6 – Manter Motivo NÃO Participação
ATRIBUTOS :	numero_segue-me, codigo_participante, nome_participante, codigo_palestra, tema_palestra, motivo_nao_participacao

4.1.3.2 – Descrição dos Fluxos de Saída

- Processo P1 : Manter Cadastro

Fluxo de Dados : Informações do Seguimista	
DESCRIÇÃO :	Informações do cadastro do Seguimista.
ORIGEM :	P1 – Manter Cadastro
DESTINO :	E1 – Setor Fichas
ATRIBUTOS :	codigo_participante, nome_participante, apelido, email, sexo, data_nascimento, rg, naturalidade, uf_naturalidade, endereco, bairro, cidade, uf_cidade, cep, ddd_fone_residencial, numero_fone_residencial, ddd_fone_celular, numero_fone_celular, nome_pai, nome_mae, data_registro, senha

Fluxo de Dados : Informações do Participante	
DESCRIÇÃO :	Informações do Cadastro do Participante.
ORIGEM :	P1 – Manter Cadastro
DESTINO :	E2 – Participante
ATRIBUTOS :	codigo_participante, nome_participante, apelido, email, sexo, data_nascimento, rg, naturalidade, uf_naturalidade, endereco, bairro, cidade, uf_cidade, cep, ddd_fone_residencial, numero_fone_residencial, ddd_fone_celular, numero_fone_celular, nome_pai, nome_mae, data_registro, senha

Fluxo de Dados : Informações do Cadastro do Seguidor	
DESCRIÇÃO :	Informações do Cadastro do Seguidor.
ORIGEM :	P1 – Manter Cadastro
DESTINO :	E3 – Setor Montagem
ATRIBUTOS :	codigo_participante, nome_participante, apelido, email, sexo, data_nascimento, rg, naturalidade, uf_naturalidade, endereco, bairro, cidade, uf_cidade, cep, ddd_fone_residencial, numero_fone_residencial, ddd_fone_celular, numero_fone_celular, nome_pai, nome_mae, data_registro, senha

Fluxo de Dados : Informações do Cadastro do Palestrante	
DESCRIÇÃO :	Informações do cadastro do Palestrante.
ORIGEM :	P1 – Manter Cadastro
DESTINO :	E4 -Setor Palestras
ATRIBUTOS :	codigo_participante, nome_participante, apelido, email, sexo, data_nascimento, rg, naturalidade, uf_naturalidade, endereco, bairro, cidade, uf_cidade, cep, ddd_fone_residencial, numero_fone_residencial, ddd_fone_celular, numero_fone_celular, nome_pai, nome_mae, data_registro, senha

- Processo P2 : Manter Seguidor

Fluxo de Dados : Informações do Seguidor	
DESCRIÇÃO :	Informações do Participante(seguidor) na Equipe.
ORIGEM :	P2 – Manter Seguidor
DESTINO :	E3 – Setor Montagem
ATRIBUTOS :	numero_segueme, codigo_participante, nome_participante, codigo_equipe, nome_equipe, codigo_funcao_seguidor, descricao_funcao_seguidor

- Processo P3 : Manter Palestrante

Fluxo de Dados : Informações do Palestrante	
DESCRIÇÃO :	Informações da Palestra do Participante(palestrante) em um determinado Segue-me.
ORIGEM :	P3 – Manter Palestrante
DESTINO :	E4 – Setor Palestras
ATRIBUTOS :	numero_segueme, codigo_participante, nome_participante, codigo_palestra, tema_palestra, data_palestra, hora_palestra

- Processo P4 : Manter Dados Evento

Fluxo de Dados : Informações do Evento	
DESCRIÇÃO :	Informações de um Evento cadastrado em um determinado Segue-me.
ORIGEM :	P4 – Manter Dados Evento
DESTINO :	E5 – Setor Finanças
ATRIBUTOS :	numero_segueme, numero_evento, descricao_evento, local_evento, data_evento, hora_evento

Fluxo de Dados : Informações dos Itens do Evento	
DESCRIÇÃO :	Informações dos Itens de receita e despesa de um evento em um determinado Segue-me.
ORIGEM :	P4 – Manter Dados Evento
DESTINO :	E5 – Setor Finanças
ATRIBUTOS :	numero_segue-me, numero_evento, numero_sequencial_itens, indicador_receita_despesa, data_controle_itens, valor_itens, descricao_itens

- Processo P5 : Manter Dados Segue-me

Fluxo de Dados : Informações do Segue-me	
DESCRIÇÃO :	Informações de um determinado Segue-me.
ORIGEM :	P5 – Manter Dados Segue-me
DESTINO :	E6 – Equipe Dirigente
ATRIBUTOS :	numero_segue-me, codigo_padroeiro, nome_padroeiro, codigo_padre, nome_padre, data_realizacao

Fluxo de Dados : Informações do Padroeiro	
DESCRIÇÃO :	Informações de um determinado Padroeiro.
ORIGEM :	P5 – Manter Dados Segue-me
DESTINO :	E6 – Equipe Dirigente
ATRIBUTOS :	codigo_padroeiro, nome_padroeiro

Fluxo de Dados : Informações do Padre	
DESCRIÇÃO :	Informações de um determinado Padre.
ORIGEM :	P5 – Manter Dados Segue-me
DESTINO :	E6 – Equipe Dirigente
ATRIBUTOS :	codigo_padre, nome_padre

Fluxo de Dados : Informações da Equipe	
DESCRIÇÃO :	Informações de uma determinada Equipe.
ORIGEM :	P5 – Manter Dados Segue-me
DESTINO :	E3 – Setor Montagem
ATRIBUTOS :	codigo_equipe, nome_equipe

Fluxo de Dados : Informações da Palestra	
DESCRIÇÃO :	Informações de uma determinada Palestra.
ORIGEM :	P5 – Manter Dados Segue-me
DESTINO :	E4 – Setor Palestras
ATRIBUTOS :	codigo_palestra, tema_palestra

Fluxo de Dados : Informações Função Seguidor	
DESCRIÇÃO :	Informações de um Tipo de Participante.
ORIGEM :	P5 – Manter Dados Segue-me
DESTINO :	E6 – Equipe Dirigente
ATRIBUTOS :	codigo_funcao_seguidor, descricao_funcao_seguidor

- Processo P6 : Manter Motivo NÃO Participação

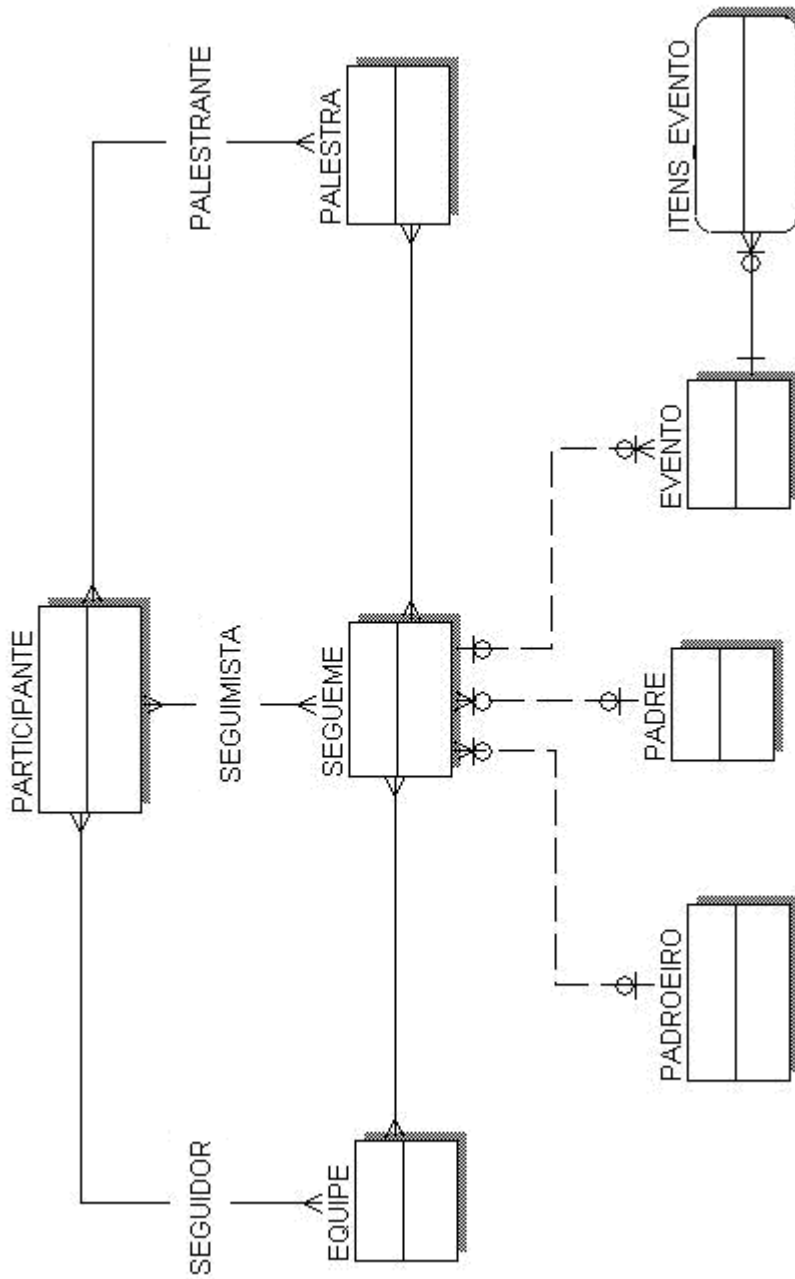
Fluxo de Dados : Informações da NÃO Participação do Seguimista	
DESCRIÇÃO :	Descrição da não participação de um Seguimista em um determinado Segue-me.
ORIGEM :	P6 – Manter Motivo NÃO Participação
DESTINO :	E1 – Setor Fichas
ATRIBUTOS :	numero_segue-me, codigo_participante, nome_participante, motivo_nao_participacao

Fluxo de Dados : Informações da NÃO Participação do Seguidor	
DESCRIÇÃO :	Descrição da não participação de um Seguidor em um determinado Segue-me.
ORIGEM :	P6 – Manter Motivo NÃO Participação
DESTINO :	E3 – Setor Montagem
ATRIBUTOS :	numero_segue-me, codigo_participante, nome_participante, motivo_nao_participacao

Fluxo de Dados : Informações da NÃO Participação do Palestrante	
DESCRIÇÃO :	Descrição da não participação de um Palestrante em um determinado Segue-me.
ORIGEM :	P6 – Manter Motivo NÃO Participação
DESTINO :	E4 – Setor Palestras
ATRIBUTOS :	numero_segue-me, codigo_participante, nome_participante, motivo_nao_participacao

5. MODELO DE ENTIDADE-RELACIONAMENTO

5.1 – MER Conceitual



5.2 – Tabelas Tradicionais

Não se aplica.

5.2.1 – Relação das Tabelas Tradicionais

Não se aplica.

5.2.2 – Descrição das Tabelas Tradicionais

Não se aplica.

5.3.2 – Relação das Tabelas

- D1 – PARTICIPANTE
- D2 – EQUIPE
- D3 – PALESTRA
- D4 – SEGUEME
- D5 – EVENTO
- D6 – FUNCAO_SEGUIDOR
- D7 – PADROEIRO
- D8 – PADRE
- SEGUIDOR
- PALESTRANTE
- SEGUIMISTA
- ITENS_EVENTO

5.3.3 – Descrição das Tabelas

TABELA : PARTICIPANTE			
OUTROS NOMES :		Código :	D1
DESCRIÇÃO :	Relação dos participantes do Segue-me.		
IDENTIFICADORES			
CHAVE PRIMÁRIA :	codigo_participante		
CHAVES SECUNDÁRIAS :			
VOLUME DE REGISTROS :	600		
ATUALIZAÇÃO DOS DADOS :	A cada novo Segue-me		

CONTEÚDO DO DEPÓSITO DE DADOS : ATRIBUTOS (ITENS DE DADOS)			
ELEMENTO NÍVEL :		NOME DO ATRIBUTO	
x			codigo_participante
x			nome_participante
x			email
x			apelido
x			sexo
x			data_nascimento
x			rg
x			naturalidade
x			uf_naturalidade
x			endereco
x			bairro
x			cidade
x			uf_cidade
x			cep
x			ddd_fone_residencial
x			numero_fone_residencial
x			ddd_fone_celular
x			numero_fone_celular
x			nome_pai
x			nome_mae
x			data_registro
x			senha

TABELA : EQUIPE			
OUTROS NOMES :		CÓDIGO :	D2
DESCRIÇÃO :	Relação das equipes do Segue-me.		

IDENTIFICADORES	
CHAVE PRIMÁRIA :	codigo_equipe
CHAVES SECUNDÁRIAS :	
VOLUME DE REGISTROS :	19
ATUALIZAÇÃO DOS DADOS :	Dados estáveis, sujeito a alterações quando a inclusão de uma nova equipe

CONTEÚDO DO DEPÓSITO DE DADOS : ATRIBUTOS (ITENS DE DADOS)			
ELEMENTO NÍVEL :		NOME DO ATRIBUTO	
x			codigo_equipe
x			nome_equipe

TABELA : PALESTRA			
OUTROS NOMES :		CÓDIGO :	D3
DESCRIÇÃO :	Relação das palestras do Segue-me.		

IDENTIFICADORES	
CHAVE PRIMÁRIA :	codigo_palestra
CHAVES SECUNDÁRIAS :	
VOLUME DE REGISTROS :	9
ATUALIZAÇÃO DOS DADOS :	Dados estáveis, sujeito a alterações quando a inclusão de uma nova palestra

CONTEÚDO DO DEPÓSITO DE DADOS : ATRIBUTOS (ITENS DE DADOS)			
ELEMENTO NÍVEL :		NOME DO ATRIBUTO	
x			codigo_palestra
x			tema_palestra

TABELA : SEGUEME			
OUTROS NOMES :		CÓDIGO :	D4
DESCRIÇÃO :	Relação dos Segue-mes.		

IDENTIFICADORES	
CHAVE PRIMÁRIA :	numero_segueme
CHAVES SECUNDÁRIAS :	codigo_padroeiro, codigo_padre
VOLUME DE REGISTROS :	1
ATUALIZAÇÃO DOS DADOS :	A cada novo Segue-me

CONTEÚDO DO DEPÓSITO DE DADOS : ATRIBUTOS (ITENS DE DADOS)			
ELEMENTO NÍVEL :		NOME DO ATRIBUTO	
x			numero_segueme
x			codigo_padroeiro
x			codigo_padre
x			data_realizacao

TABELA : EVENTO			
OUTROS NOMES :		Código :	D5
DESCRIÇÃO :	Relação dos eventos dos Segue-mes.		

IDENTIFICADORES	
CHAVE PRIMÁRIA :	numero_evento
CHAVES SECUNDÁRIAS :	numero_segue-me
VOLUME DE REGISTROS :	10
ATUALIZAÇÃO DOS DADOS :	A cada novo Segue-me

CONTEÚDO DO DEPÓSITO DE DADOS : ATRIBUTOS (ITENS DE DADOS)			
ELEMENTO NÍVEL :		NOME DO ATRIBUTO	
x			numero_evento
x			numero_segue-me
x			descricao_evento
x			local_evento
x			data_evento
x			hora_evento

TABELA : FUNCAO_SEGUIDOR			
OUTROS NOMES :		Código :	D6
DESCRIÇÃO :	Relação dos tipos de participantes do Segue-me.		

IDENTIFICADORES	
CHAVE PRIMÁRIA :	codigo_funcao_seguidor
CHAVES SECUNDÁRIAS :	
VOLUME DE REGISTROS :	11
ATUALIZAÇÃO DOS DADOS :	Dados estáveis, sujeito a alterações quando a inclusão de um novo tipo de participante

CONTEÚDO DO DEPÓSITO DE DADOS : ATRIBUTOS (ITENS DE DADOS)			
ELEMENTO NÍVEL :		NOME DO ATRIBUTO	
x			codigo_funcao_seguidor
x			descricao_funcao_seguidor

TABELA : PADROEIRO

OUTROS NOMES :		CÓDIGO :	D7
DESCRIÇÃO :	Relação dos padroeiros do Segue-me.		

IDENTIFICADORES

CHAVE PRIMÁRIA :	codigo_padroeiro
CHAVES SECUNDÁRIAS :	
VOLUME DE REGISTROS :	10
ATUALIZAÇÃO DOS DADOS :	Dados estáveis, sujeito a alterações quando a inclusão de uma novo padroeiro

CONTEÚDO DO DEPÓSITO DE DADOS : ATRIBUTOS (ITENS DE DADOS)

ELEMENTO NÍVEL :	NOME DO ATRIBUTO		
x			codigo_padroeiro
x			nome_padroeiro

TABELA : PADRE			
OUTROS NOMES :		CÓDIGO :	D8
DESCRIÇÃO :	Relação dos padres do Segue-me.		

IDENTIFICADORES	
CHAVE PRIMÁRIA :	codigo_padre
CHAVES SECUNDÁRIAS :	
VOLUME DE REGISTROS :	5
ATUALIZAÇÃO DOS DADOS :	Dados estáveis, sujeito a alterações quando a inclusão de um novo padre

CONTEÚDO DO DEPÓSITO DE DADOS : ATRIBUTOS (ITENS DE DADOS)			
ELEMENTO NÍVEL :			NOME DO ATRIBUTO
x			codigo_padre
x			nome_padre

TABELA : SEGUIDOR

OUTROS NOMES :		CÓDIGO :	
DESCRIÇÃO :	Relação dos participantes nas equipes dos Segue-mes.		

IDENTIFICADORES

CHAVE PRIMÁRIA :	numero_segue, codigo_participante
CHAVES SECUNDÁRIAS :	numero_segue, codigo_participante, codigo_equipe, codigo_funcao_seguidor
VOLUME DE REGISTROS :	500
ATUALIZAÇÃO DOS DADOS :	A cada novo Segue-me

CONTEÚDO DO DEPÓSITO DE DADOS : ATRIBUTOS (ITENS DE DADOS)

ELEMENTO NÍVEL :		NOME DO ATRIBUTO
x		numero_segue
x		codigo_participante
x		codigo_equipe
x		codigo_funcao_seguidor
x		motivo_nao_participacao

TABELA : PALESTRANTE

OUTROS NOMES :		CÓDIGO :	
DESCRIÇÃO :	Relação dos palestrantes dos Segue-mes.		

IDENTIFICADORES

CHAVE PRIMÁRIA :	numero_segue, codigo_palestra, codigo_participante
CHAVES SECUNDÁRIAS :	numero_segue, codigo_palestra, codigo_participante
VOLUME DE REGISTROS :	15
ATUALIZAÇÃO DOS DADOS :	A cada novo Segue-me

CONTEÚDO DO DEPÓSITO DE DADOS : ATRIBUTOS (ITENS DE DADOS)

ELEMENTO NÍVEL :		NOME DO ATRIBUTO
x		numero_segue
x		codigo_palestra
x		codigo_participante
x		data_palestra
x		hora_palestra
x		motivo_nao_participacao

TABELA : SEGUIMISTA

OUTROS NOMES :		CÓDIGO :	
DESCRIÇÃO :	Relação dos Seguimistas dos Segue-mes.		

IDENTIFICADORES

CHAVE PRIMÁRIA :	numero_segue, codigo_participante
CHAVES SECUNDÁRIAS :	numero_segue, codigo_participante
VOLUME DE REGISTROS :	600
ATUALIZAÇÃO DOS DADOS :	A cada novo Segue-me

CONTEÚDO DO DEPÓSITO DE DADOS : ATRIBUTOS (ITENS DE DADOS)

ELEMENTO NÍVEL :			NOME DO ATRIBUTO
x			numero_segue
x			codigo_participante
x			motivo_nao_participacao

TABELA : ITENS_EVENTO

OUTROS NOMES :		CÓDIGO :	
DESCRIÇÃO :	Relação dos itens de receita e despesa dos eventos dos Segue-mes.		

IDENTIFICADORES

CHAVE PRIMÁRIA :	numero_evento, numero_sequencial_itens
CHAVES SECUNDÁRIAS :	numero_evento
VOLUME DE REGISTROS :	50
ATUALIZAÇÃO DOS DADOS :	A cada novo evento

CONTEÚDO DO DEPÓSITO DE DADOS : ATRIBUTOS (ITENS DE DADOS)

ELEMENTO NÍVEL :		NOME DO ATRIBUTO
x		numero_evento
x		numero_sequencial_itens
x		indicador_receita_despesa
x		data_controle_itens
x		valor_itens
x		descricao_itens

5.3.4 – Dicionário de Dados

DICIONÁRIO DE DADOS : PARTICIPANTE				
ATRIBUTO	TIPO/TAM	NULO	PK	FK
codigo_participante	INTEGER	Não	Sim	Não
nome_participante	CHAR(50)	Não	Não	Não
email	CHAR(50)	Não	Não	Não
apelido	CHAR(20)	Não	Não	Não
sexo	CHAR(9)	Não	Não	Não
data_nascimento	DATE	Não	Não	Não
rg	INTEGER	Não	Não	Não
naturalidade	CHAR(50)	Não	Não	Não
uf_naturalidade	CHAR(2)	Não	Não	Não
endereco	CHAR(80)	Não	Não	Não
bairro	CHAR(50)	Não	Não	Não
cidade	CHAR(50)	Não	Não	Não
uf_cidade	CHAR(2)	Não	Não	Não
cep	INTEGER	Não	Não	Não
ddd_fone_residencial	SMALLINT	Não	Não	Não
numero_fone_residencial	INTEGER	Não	Não	Não
ddd_fone_celular	SMALLINT	Não	Não	Não
numero_fone_celular	INTEGER	Não	Não	Não
nome_pai	CHAR(50)	Não	Não	Não
nome_mae	CHAR(50)	Não	Não	Não
data_registro	DATE	Não	Não	Não
senha	CHAR(8)	Não	Não	Não

DICIONÁRIO DE DADOS : EQUIPE				
ATRIBUTO	TIPO/TAM	NULO	PK	FK
codigo_equipe	SMALLINT	Não	Sim	Não
nome_equipe	CHAR(30)	Não	Não	Não

DICIONÁRIO DE DADOS : PALESTRA				
ATRIBUTO	TIPO/TAM	NULO	PK	FK
codigo_palestra	SMALLINT	Não	Sim	Não
tema_palestra	CHAR(30)	Não	Não	Não

DICIONÁRIO DE DADOS : SEGUEME				
ATRIBUTO	TIPO/TAM	NULO	PK	FK
numero_segueime	SMALLINT	Não	Sim	Não
codigo_padroeiro	SMALLINT	Não	Não	Sim
codigo_padre	SMALLINT	Não	Não	Sim
data_realizacao	DATE	Não	Não	Não

DICIONÁRIO DE DADOS : EVENTO				
ATRIBUTO	TIPO/TAM	NULO	PK	FK
numero_evento	SMALLINT	Não	Sim	Não
numero_segueime	SMALLINT	Não	Não	Sim
descricao_evento	CHAR(80)	Não	Não	Não
local_evento	CHAR(80)	Não	Não	Não
data_evento	DATE	Não	Não	Não
hora_evento	TIME	Não	Não	Não

DICIONÁRIO DE DADOS : FUNCAO_SEGUIDOR				
ATRIBUTO	TIPO/TAM	NULO	PK	FK
codigo_funcao_seguidor	SMALLINT	Não	Sim	Não
descricao_funcao_seguidor	CHAR(30)	Não	Não	Não

DICIONÁRIO DE DADOS : PADROEIRO				
ATRIBUTO	TIPO/TAM	NULO	PK	FK
codigo_padroeiro	SMALLINT	Não	Sim	Não
nome_padroeiro	CHAR(50)	Não	Não	Não

DICIONÁRIO DE DADOS : PADRE				
ATRIBUTO	TIPO/TAM	NULO	PK	FK
codigo_padre	SMALLINT	Não	Sim	Não
nome_padre	CHAR(50)	Não	Não	Não

DICIONÁRIO DE DADOS : SEGUIDOR				
ATRIBUTO	TIPO/TAM	NULO	PK	FK
numero_segueime	SMALLINT	Não	Sim	Sim
codigo_participante	INTEGER	Não	Sim	Sim
codigo_equipe	SMALLINT	Não	Sim	Não
codigo_funcao_seguidor	SMALLINT	Não	Sim	Não
motivo_nao_participacao	CHAR(250)	Não	Não	Não

DICIONÁRIO DE DADOS : PALESTRANTE				
ATRIBUTO	TIPO/TAM	NULO	PK	FK
numero_segueime	SMALLINT	Não	Sim	Sim
codigo_palestra	SMALLINT	Não	Sim	Sim
codigo_participante	INTEGER	Não	Sim	Sim
data_palestra	DATE	Não	Não	Não
hora_palestra	TIME	Não	Não	Não
motivo_nao_participacao	CHAR(250)	Não	Não	Não

DICIONÁRIO DE DADOS : SEGUIMISTA				
ATRIBUTO	TIPO/TAM	NULO	PK	FK
numero_segueime	SMALLINT	Não	Sim	Sim
codigo_participante	INTEGER	Não	Sim	Sim
motivo_nao_participacao	CHAR(250)	Não	Não	Não

DICIONÁRIO DE DADOS : ITENS_EVENTO				
ATRIBUTO	TIPO/TAM	NULO	PK	FK
numero_evento	SMALLINT	Não	Sim	Sim
numero_sequencial_itens	SMALLINT	Não	Sim	Não
indicador_receita	CHAR(7)	Não	Não	Não
data_controle_itens	DATE	Não	Não	Não
valor_itens	DECIMAL(5,2)	Não	Não	Não
descricao_itens	CHAR(80)	Não	Não	Não

6. PROGRAMAS

6.1 – Relação e objetivos de cada programa

- Manter Acesso ao Sistema – (Login/Senha)
- Controlador – Menu Principal
- Manter Cadastro Seguimista
- Manter Cadastro Participante
- Manter Seguidor
- Manter Palestrante
- Manter Equipe
- Manter Palestra
- Manter Segueme
- Manter Padre
- Manter Padroeiro
- Manter Evento
- Manter Itens Evento
- Manter Motivo NÃO Participação Seguimista
- Manter Motivo NÃO Participação Seguidor
- Manter Motivo NÃO Participação Palestrante

PROGRAMA : MANTER ACESSO AO SISTEMA – (LOGIN/SENHA)	
OBJETIVO :	Controla o acesso dos participantes no sistema.
PROGRAMA : CONTROLADOR – MENU PRINCIPAL	
OBJETIVO :	Controlador de páginas.
PROGRAMA : MANTER CADASTRO SEGUIMISTA	
OBJETIVO :	Incluir, Alterar, Excluir e Consultar os dados de um seguidista no sistema.
PROGRAMA : MANTER CADASTRO PARTICIPANTE	
OBJETIVO :	Incluir, Alterar, Excluir e Consultar os dados de um participante no sistema.
PROGRAMA : MANTER SEGUIDOR	
OBJETIVO :	Incluir, Alterar, Excluir e Consultar um participante em uma equipe de um determinado Segue-me.
PROGRAMA : MANTER PALESTRANTE	
OBJETIVO :	Incluir, Alterar, Excluir e Consultar um palestrante em uma palestra de um determinado Segue-e.
PROGRAMA : MANTER EQUIPE	
OBJETIVO :	Incluir, Alterar, Excluir e Consultar uma determinada equipe.
PROGRAMA : MANTER PALESTRA	
OBJETIVO :	Incluir, Alterar, Excluir e Consultar uma determinada palestra.
PROGRAMA : MANTER SEGUEME	
OBJETIVO :	Incluir, Alterar, Excluir e Consultar um determinado Segue-me.
PROGRAMA : MANTER PADRE	
OBJETIVO :	Incluir, Alterar, Excluir e Consultar um um determinado Padre.

PROGRAMA : MANTER PADROEIRO

OBJETIVO : Incluir, Alterar, Excluir e Consultar um determinado Padroeiro.

PROGRAMA : MANTER EVENTO

OBJETIVO : Incluir, Alterar, Excluir e Consultar um evento de um determinado Segue-me.

PROGRAMA : MANTER ITENS EVENTO

OBJETIVO : Incluir, Alterar, Excluir e Consultar os itens de um evento de um determinado Segue-me.

PROGRAMA : MANTER MOTIVO NÃO PARTICIPAÇÃO SEGUIMISTA

OBJETIVO : Registrar o motivo da não participação/desistência de um seguidista em um determinado Segue-me.

PROGRAMA : MANTER MOTIVO NÃO PARTICIPAÇÃO SEGUIDOR

OBJETIVO : Registrar o motivo da não participação/desistência de um seguidor em um determinado Segue-me.

PROGRAMA : MANTER MOTIVO NÃO PARTICIPAÇÃO PALESTRANTE

OBJETIVO : Registrar o motivo da não participação/desistência de um palestrante em um determinado Segue-me.

6.2 – Padrões e convenções utilizados nas telas

- **Barra de Título :**



- **Parte Superior :**



- **Parte Inferior :**



- **Botões :**



- Menu Principal : Retorna à tela “Menu Principal”.
- Sair : Encerra a sessão do usuário.(logout).
- Selecionar : Apresenta a tela Selecionar Participante.
- Incluir : Apresenta a tela de confirmação de Inclusão.
- Alterar : Apresenta a tela de confirmação de Alteração.
- Excluir : Apresenta a tela de confirmação de Exclusão.
- Consultar : Apresenta os dados da consulta referente a tela.
- Buscar : Processa a busca da Tela Selecionar Participante.
- Limpar : Apaga todas as informações digitadas na tela.

6.3 – Padrões e convenções utilizados nos relatórios

Não se aplica.

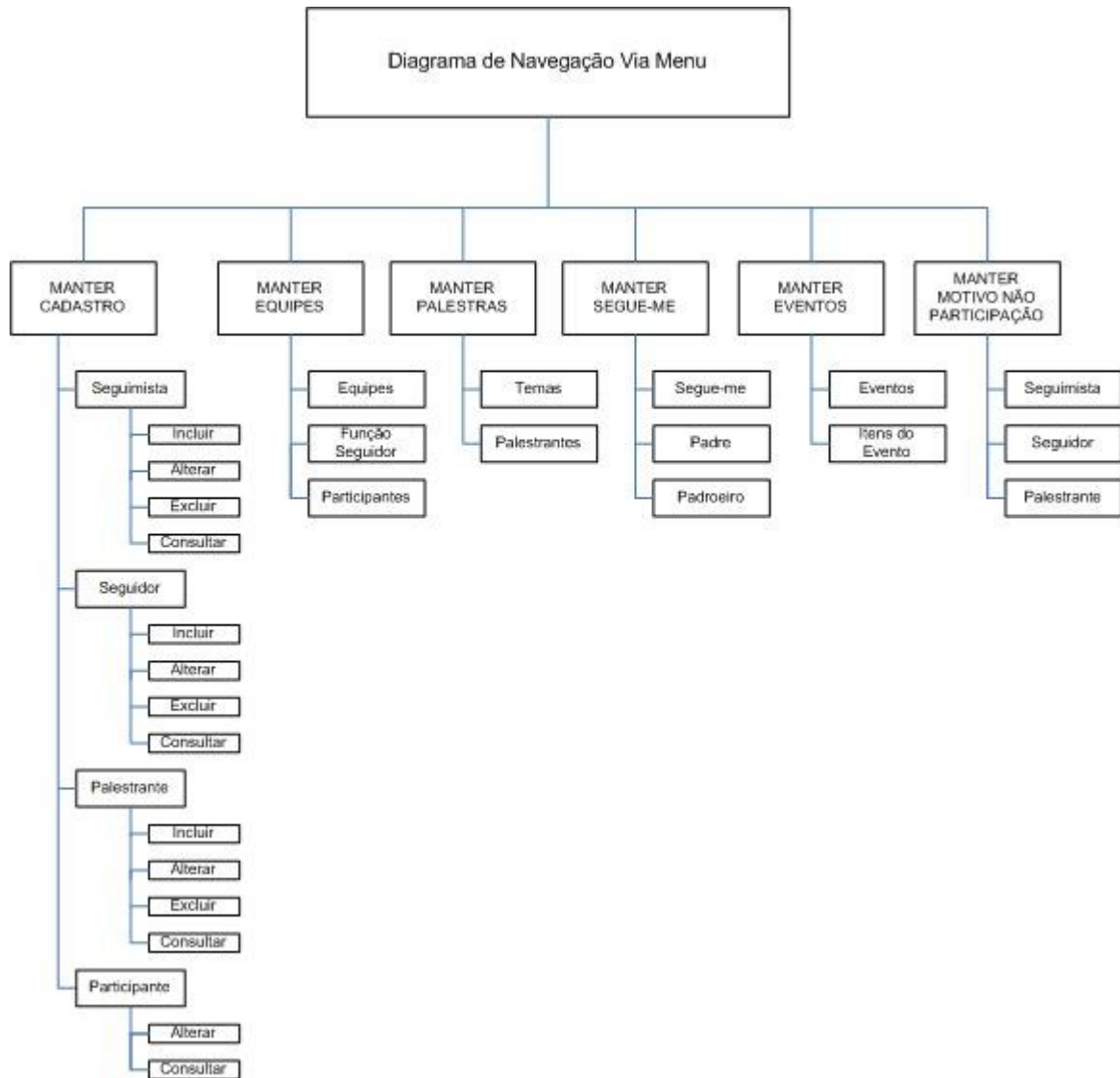
6.4 – Relação e descrição das telas

- Tela de Acesso – (Login/Senha)
- Tela do Menu Principal
- Tela Cadastro Seguintista
- Tela Cadastro Participante
- Tela Seguintor
- Tela Palestrante
- Tela Seguinte
- Tela Padroeiro
- Tela Padre
- Tela Evento
- Tela Itens Evento
- Tela Motivo NÃO Participação Seguintista
- Tela Motivo NÃO Participação Seguintor
- Tela Motivo NÃO Participação Palestrantes
- Tela Selecionar Participante
- Tela Mensagem de Erro
- Tela de Confirmação

6.5 – Relação e descrição dos relatórios

Não se aplica.

6.6 – Diagrama de navegação via Menu



6.7 – Protótipo das principais telas

6.7.1 - Menu Principal



6.7.2 - Segue-me



Paróquia Santa Luzia - SisSegue-me - Mozilla Firefox

Arquivo Editar Exibir Ir Favoritos Ferramentas Ajuda

Sistema de Controle e Automação do SEGUE-ME

Menu Principal | Sair

[Segue-me](#) | [Seguimista](#) | [Seguidor](#) | [Palestrante](#) | [Desistência](#) | [Cadastro Participante](#)

[Equipe](#) | [Palestra](#) | [Padroeiro](#) | [Padre](#) | [Função Seguidor](#) | [Evento](#) | [Relatório](#)

Segue-me

Os campos marcado com asterisco(*) são de preenchimento obrigatório!

* Segue-me : 4º

* Padroeiro : [Selecione] ▼

* Padre : [Selecione] ▼

* Data de Realização : dia ▼ / mês ▼ / ano ▼

Incluir Alterar Excluir Limpar

Segue-me	Padroeiro	Padre	Data Realização
3º	São Francisco de Assis	Pe. Josinaldo	03/03/2003
2º	Nsa. Sra. Aparecida	Pe. Teto	02/02/2002
1º	Santa Luzia	Pe. Josinaldo	01/01/2001

Paróquia Santa Luzia - Luziânia - GO

Concluído

6.7.3 - Cadastro Seguemista



Paróquia Santa Luzia - SisSegueme - Mozilla Firefox

Arquivo Editar Exibir Ir Favoritos Ferramentas Ajuda

Sistema de Controle e Automação do SEGUE-ME

[Menu Principal](#) | [Sair](#)

[Segueme](#) | [Seguemista](#) | [Seguidor](#) | [Palestrante](#) | [Desistência](#) | [Cadastro Participante](#)

[Equipe](#) | [Palestra](#) | [Padroeiro](#) | [Padre](#) | [Função Seguidor](#) | [Evento](#) | [Relatório](#)

Cadastro Seguemista

Os campos marcado com asterisco(*) são de preenchimento obrigatório!

* Segue-me : [Sel] ▾

* Nome do Seguemista :

Apelido : * Sexo : [Selecione] ▾

* Data de Nascimento : dia ▾ / mês ▾ / ano ▾

* RG :

* Naturalidade : * UF : ▾

Nome do Pai :

* Nome da Mãe :

* Endereço :

* Bairro : * Cep : -

* Cidade : * UF : ▾

* Telefone Residencial : Telefone Celular :

* Email :

Paróquia Santa Luzia - Luziânia - GO

6.7.4 - Consulta Seguimista

Paróquia Santa Luzia - SisSegueme - Mozilla Firefox

Arquivo Editar Exibir Ir Favoritos Ferramentas Ajuda

Menu Principal | Sair

[Segueme](#) | [Seguimista](#) | [Seguidor](#) | [Palestrante](#) | [Desistência](#) | [Cadastro Participante](#)

[Equipe](#) | [Palestra](#) | [Padroeiro](#) | [Padre](#) | [Função Seguidor](#) | [Evento](#) | [Relatório](#)

Consulta Seguimista

Os campos marcado com asterisco(*) são de preenchimento obrigatório!

* Segue-me : [Sel] v

* Seguimista : [] Selecionar

Consultar Limpar

Segue-me	Seguimista	Apelido
----------	------------	---------

Paróquia Santa Luzia - Luziânia - GO

6.7.5 - Cadastro Participante

Paróquia Santa Luzia - SisSegueme - Mozilla Firefox

Arquivo Editar Exibir Ir Favoritos Ferramentas Ajuda

← → ↻ 🏠 📄 Ir

Sistema de Controle e Automação do SEGUE-ME

Menu Principal | Sair

[Segueme](#) | [Seguimista](#) | [Seguidor](#) | [Palestrante](#) | [Desistência](#) | [Cadastro Participante](#)

[Equipe](#) | [Palestra](#) | [Padroeiro](#) | [Padre](#) | [Função Seguidor](#) | [Evento](#) | [Relatório](#)

Cadastro

Os campos marcado com asterisco(*) são de preenchimento obrigatório!

* Nome do Participante : Selecionar

Apelido : * Sexo : [Selecione] ▼

* Data de Nascimento : dia ▼ / mês ▼ / ano ▼

* RG :

* Naturalidade : * UF : ▼

Nome do Pai :

* Nome da Mãe :

* Endereço :

* Bairro : * Cep : -

* Cidade : * UF : ▼

* Telefone Residencial : Telefone Celular :

* Email :

Incluir Alterar Excluir Limpar

Paróquia Santa Luzia - Luziânia - GO

Concluído

6.7.6 - Seguidor

Paróquia Santa Luzia - SisSegueme - Mozilla Firefox

Árquivo Editar Exibir Ir Favoritos Ferramentas Ajuda

Sistema de Controle e Automação do SEGUE-ME

Menu Principal | Sair

Segue-me | Seguimista | Seguidor | Palestrante | Desistência | Cadastro Participante

Equipe | Palestra | Padroeiro | Padre | Função Seguidor | Evento | Relatório

Seguidor

Os campos marcado com asterisco(*) são de preenchimento obrigatório!

* Segue-me : [Sel] ▾

* Equipe : [Selecione] ▾

* Função Seguidor : [Selecione] ▾

* Participante : Selecionar

Incluir Alterar Excluir Consultar Limpar

Segue-me	Equipe	Função Seguidor	Participante
----------	--------	-----------------	--------------

Paróquia Santa Luzia - Luziânia - GO

Concluído

6.7.7 - Palestrante

Paróquia Santa Luzia - SisSegueme - Mozilla Firefox

Arquivo Editar Exibir Ir Favoritos Ferramentas Ajuda

← → ↻ × 🏠 📄 Ir 🔍

Sistema de Controle e Automação do SEGUE-ME

Menu Principal | Sair

[Segue-me](#) | [Seguimista](#) | [Seguidor](#) | [Palestrante](#) | [Desistência](#) | [Cadastro Participante](#)

[Equipe](#) | [Palestra](#) | [Padroeiro](#) | [Padre](#) | [Função Seguidor](#) | [Evento](#) | [Relatório](#)

Palestrante

Os campos marcado com asterisco(*) são de preenchimento obrigatório!

* Segue-me : [Sel] ▾

* Palestra : [Selecione] ▾

* Data da Palestra : dia ▾ / mês ▾ / ano ▾

* Hora da Palestra : : (hora : minuto)

* Participante :

Segue-me	Palestra	Data	Hora	Participante
----------	----------	------	------	--------------

Paróquia Santa Luzia - Luziânia - GO

Concluído

6.7.8 - Equipe

Paróquia Santa Luzia - SisSegueme - Mozilla Firefox

Arquivo Editar Exibir Ir Favoritos Ferramentas Ajuda

Menu Principal | Sair

[Segueme](#) | [Seguimista](#) | [Seguidor](#) | [Palestrante](#) | [Desistência](#) | [Cadastro Participante](#)

[Equipe](#) | [Palestra](#) | [Padroeiro](#) | [Padre](#) | [Função Seguidor](#) | [Evento](#) | [Relatório](#)

Equipe

Os campos marcado com asterisco(*) são de preenchimento obrigatório!

* Nome da Equipe :


Incluir Alterar Excluir Limpar

Código	Equipe
1	Animação
2	Canto
3	Sala

Paróquia Santa Luzia - Luziânia - GO

Concluído

6.7.9 - Palestra



Paróquia Santa Luzia - SisSegueme - Mozilla Firefox

Arquivo Editar Exibir Ir Favoritos Ferramentas Ajuda

Menu Principal | Sair

Segueme | Seguimista | Seguidor | Palestrante | Desistência | Cadastro Participante

Equipe | Palestra | Padroeiro | Padre | Função Seguidor | Evento | Relatório

Palestra

Os campos marcado com asterisco(*) são de preenchimento obrigatório!

* Tema da Palestra :

Incluir Alterar Excluir Limpar

Código	Palestra
1	Família
2	Eucaristia

Paróquia Santa Luzia - Luziânia - GO

Concluído

6.7.10 - Padroeiro

Paróquia Santa Luzia - SisSegueme - Mozilla Firefox

Arquivo Editar Exibir Ir Favoritos Ferramentas Ajuda

Sistema de Controle e Automação do SEGUE-ME

Menu Principal | Sair

Segue-me | Seguimista | Seguidor | Palestrante | Desistência | Cadastro Participante

Equipe | Palestra | Padroeiro | Padre | Função Seguidor | Evento | Relatório

Padroeiro

Os campos marcado com asterisco(*) são de preenchimento obrigatório!

* Nome do Padroeiro :

Incluir Alterar Excluir Limpar

Código	Padroeiro
1	Santa Luzia
2	Nsa. Sra. Aparecida
3	São Francisco de Assis

Paróquia Santa Luzia - Luziânia - GO

Concluído

6.7.11 - Padre

Paróquia Santa Luzia - SisSegueme - Mozilla Firefox

Arquivo Editar Exibir Ir Favoritos Ferramentas Ajuda

Sistema de Controle e Automação do **SEGUE-ME**

Menu Principal | Sair

Segue-me | Seguimista | Seguidor | Palestrante | Desistência | Cadastro Participante

Equipe | Palestra | Padroeiro | Padre | Função Seguidor | Evento | Relatório

Padre

Os campos marcado com asterisco(*) são de preenchimento obrigatório!

* Nome do Padre :

Incluir Alterar Excluir Limpar

Código	Padre
1	Pe. Josinaldo
2	Pe. Teto

Paróquia Santa Luzia - Luziânia - GO

Concluído

6.7.12 - Função Seguidor

Código	Função
1	Coordenador
2	Jovem Apoio
The footer of the page reads 'Paróquia Santa Luzia - Luziânia - GO'. The status bar at the bottom left shows 'Concluído'.

6.7.13 - Evento

Paróquia Santa Luzia - SisSegueme - Mozilla Firefox

Arquivo Editar Exibir Ir Favoritos Ferramentas Ajuda

← → ↻ × 🏠 📄 Ir 🔍

Sistema de Controle e Automação do SEGUE-ME

Menu Principal | Sair

[Segue-me](#) | [Seguimista](#) | [Seguidor](#) | [Palestrante](#) | [Desistência](#) | [Cadastro Participante](#)

[Equipe](#) | [Palestra](#) | [Padroeiro](#) | [Padre](#) | [Função Seguidor](#) | [Evento](#) | [Relatório](#)

Evento

Os campos marcado com asterisco(*) são de preenchimento obrigatório!

* Segue-me : 1º

* Descrição do Evento : Bailão Sertanejo

* Data do Evento : 20 / 11 / 2006

* Hora do Evento : 22 : 30 (hora : minuto)

* Local do Evento : Centro Comunitário

Segue-me	Evento	Data	Hora	Local	Total Despesa	Total Receita	Itens do Evento
1º	Bailão Sertanejo	20/11/2006	22:30	Centro Comunitário	800,00	3.000,00	Despesa/Receita
1º	Seresta Casais	16/10/2006	22:00	A.A.B.B.	1.000,00	5.000,00	Despesa/Receita

Paróquia Santa Luzia - Luziânia - GO

Concluído

6.7.14 - Itens Evento

http://localhost:8080 - Paróquia Santa Luzia - SisSegueme - Mozilla Fir...

Itens Evento

Os campos marcado com asterisco(*) são de preenchimento obrigatório!

Segue-me : 1º

Evento : Bailão Sertanejo

* Despesa/Receita :

* Valor :

* Descrição :

Descrição	Despesa/Receita	Valor
Arrecadação Bilheteria	Receita	1.000,00
Arrecadação Vendas no Bar	Receita	2.000,00
Dupla Sertaneja - Fábio & Fabiano	Despesa	450,00
SECURITY - Empresa de Segurança 8 seguranças contratados	Despesa	350,00

Concluído

6.7.15 - Motivo Não Participação Seguemista

Paróquia Santa Luzia - SisSegueme - Mozilla Firefox

Arquivo Editar Exibir Ir Favoritos Ferramentas Ajuda

Menu Principal | Sair

[Segueme](#) | [Seguemista](#) | [Seguidor](#) | [Palestrante](#) | [Desistência](#) | [Cadastro Participante](#)

[Equipe](#) | [Palestra](#) | [Padroeiro](#) | [Padre](#) | [Função Seguidor](#) | [Evento](#) | [Relatório](#)

Motivo NÃO Participação Seguemista

Os campos marcado com asterisco(*) são de preenchimento obrigatório!

* Segue-me : [Sel] ▼

* Seguemista : Selecionar

* Descrição do Motivo :

Incluir Alterar Excluir Consultar Limpar

[Segueme](#) [Seguemista](#)

Paróquia Santa Luzia - Luziânia - GO

Concluído

6.7.16 - Motivo Não Participação Seguidor

Paróquia Santa Luzia - SisSegueme - Mozilla Firefox

Arquivo Editar Exibir Ir Favoritos Ferramentas Ajuda

Sistema de Controle e Automação do **SEGUE-ME**

Menu Principal | Sair

Segueme | Seguimista | Seguidor | Palestrante | Desistência | Cadastro Participante

Equipe | Palestra | Padroeiro | Padre | Função Seguidor | Evento | Relatório

Motivo NÃO Participação Seguidor

Os campos marcado com asterisco(*) são de preenchimento obrigatório!

* Segue-me : [Sel]

* Seguidor : Selecionar

* Descrição do Motivo :

Incluir Alterar Excluir Consultar Limpar

Segueme Equipe Função Seguidor Seguidor

Paróquia Santa Luzia - Luziânia - GO

Concluído

6.7.17 - Motivo Não Participação Palestrante

The screenshot shows a Mozilla Firefox browser window titled 'Paróquia Santa Luzia - SisSegueme - Mozilla Firefox'. The browser's address bar is empty, and the page content is as follows:

Sistema de Controle e Automação do SEGUE-ME

Menu Principal | Sair

[Segueme](#) | [Seguimista](#) | [Seguidor](#) | [Palestrante](#) | [Desistência](#) | [Cadastro Participante](#)

[Equipe](#) | [Palestra](#) | [Padroeiro](#) | [Padre](#) | [Função Seguidor](#) | [Evento](#) | [Relatório](#)

Motivo NÃO Participação Palestrante

Os campos marcado com asterisco(*) são de preenchimento obrigatório!

* Segue-me : [Sel] ▾ Palestra : [Selecione] ▾

* Palestrante : Selecionar

* Descrição do Motivo :

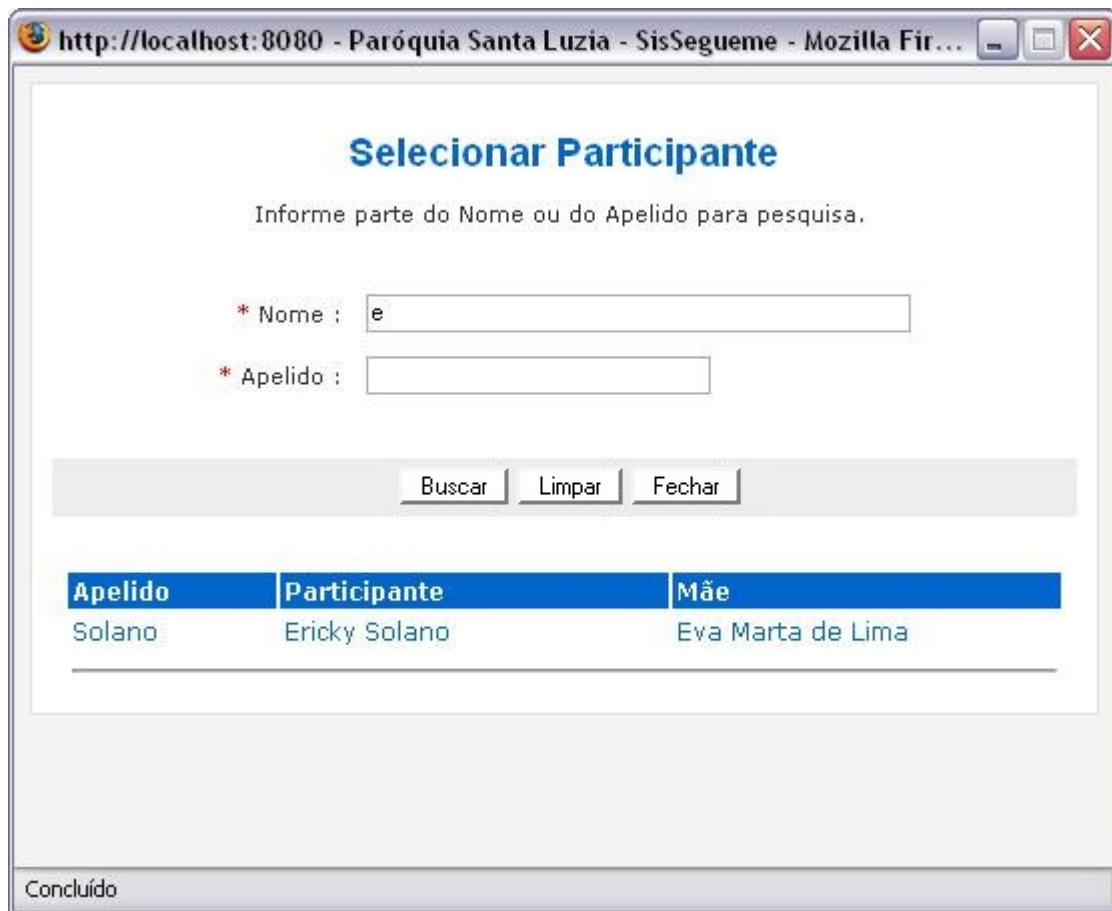
Incluir Alterar Excluir Consultar Limpar

[Segueme](#) [Palestra](#) [Palestrante](#)

Paróquia Santa Luzia - Luziânia - GO

Concluído

6.7.18 - Selecionar Participante



http://localhost:8080 - Paróquia Santa Luzia - SisSegueme - Mozilla Fir...

Selecionar Participante

Informe parte do Nome ou do Apelido para pesquisa.

* Nome :

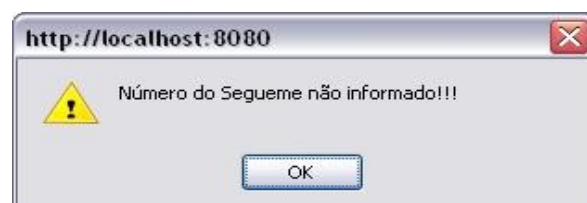
* Apelido :

Buscar Limpar Fechar

Apelido	Participante	Mãe
Solano	Ericky Solano	Eva Marta de Lima

Concluído

6.7.19 - Mensagem de Erro



6.7.20 - Confirmação



6.8 – Layout dos principais relatórios

Não se aplica.

6.9 – Procedimentos Detalhados de Programas

→ **Manter Cadastro Seguemista :**

- Vide item (6.7.3 – Protótipo das principais telas), para apresentação da respectiva tela.

- Para o combo “Segue-me” recuperar os números na tabela **SEGUEME**.

- O combo “Sexo” deverá conter as informações (Feminino e Masculino).

- Os dois combos “UF” (após o campo “Naturalidade” e o campo “Cidade”) devem conter as siglas de todos os estados brasileiros.

- Para **Inclusão** :

- Apresentar protegido :

- Os botões (Selecionar, Alterar e Excluir).

- Para **Alteração** :

- Apresentar protegido :

- Todos os campos com “exceção” do campo “Nome”.

- Os botões (Incluir e Excluir).

- Para **Exclusão** :

- Apresentar protegido :

- Todos os campos com “exceção” do campo “Nome”.

- Os botões (Incluir e Alterar).

- Para **Consulta** :

- Apresentar protegido :

- Todos os campos com “exceção” do campo “Nome”.

- Os botões (Incluir, Alterar e Excluir).

- **Validação dos campos da tela** :

- Validar o preenchimento obrigatório de todos os campos da tela marcado com um asterisco(*), para as opções de (Inclusão e Alteração).

- Validar o preenchimento numérico dos campos (RG / Cep / Telefone Residencial / Telefone Celular).

- O campo “Data de Nascimento” deverá conter uma data válida conforme o calendário nacional no formato (dia/mês/ano).

- Tratamento dos Botões da tela :

- Vide item (6.2 – Padrões e convenções utilizados nas telas).

- Tratamento da tela de “Confirmação” :

- Para apresentação da tela, vide item (6.7.20 – Protótipo das principais telas).
- Para tratamento dos botões, vide item (6.2 – Padrões e convenções utilizados nas telas).

- Tratamento de Inclusão :

- Gravar na tabela **PARTICIPANTE** os dados informados na tela.
- O campo “Codigo_Participante” deverá conter o formato (ano + semestre + número sequencial).

Ex : **codigo_participante = 200601001**

- Gravar na tabela SEGUIMISTA :

- Número do Segue-me informado na tela
- Código do Participante gerado para a tabela **PARTICIPANTE**

- Tratamento de Alteração :

- Recuperar os dados na tabela **PARTICIPANTE**.
- Alterar na tabela **PARTICIPANTE** os dados informados na tela.
- Alterar na tabela **SEGUIMISTA** os dados informados na tela.

- Tratamento de Exclusão :

- Excluir nas tabelas **PARTICIPANTE** e **SEGUIMISTA** os registros respectivos ao código do participante informado na tela.

→ **Manter Cadastro Participante :**

- Vide item (6.7.5 – Protótipo das principais telas), para apresentação da respectiva tela.

- Os dois combos “UF” (após o campo “Naturalidade” e o campo “Cidade”) devem conter as siglas de todos os estados brasileiros.

- Para **Inclusão** :

- Apresentar protegido :

- Os botões (Selecionar, Alterar e Excluir).

- Para **Alteração** :

- Apresentar protegido :

- Todos os campos com “exceção” do campo “Nome”.

- Os botões (Incluir e Excluir).

- Para **Exclusão** :

- Apresentar protegido :

- Todos os campos com “exceção” do campo “Nome”.

- Os botões (Incluir e Alterar).

- Para **Consulta** :

- Apresentar protegido :

- Todos os campos com “exceção” do campo “Nome”.

- Os botões (Incluir, Alterar e Excluir).

- **Validação dos campos da tela** :

- Validar o preenchimento obrigatório de todos os campos da tela marcado com um asterisco(*), para as opções de (Inclusão e Alteração).

- Validar o preenchimento numérico dos campos (RG / Cep / Telefone Residencial / Telefone Celular).

- O campo “Data de Nascimento” deverá conter uma data válida conforme o calendário nacional no formato (dia/mês/ano).

- **Tratamento dos Botões da tela** :

- Vide item (6.2 – Padrões e convenções utilizados nas telas).

- Tratamento da tela de “Confirmação” :

- Para apresentação da tela, vide item (6.7.20 – Protótipo das principais telas).
- Para tratamento dos botões, vide item (6.2 – Padrões e convenções utilizados nas telas).

- Tratamento de Inclusão :

- Gravar na tabela **PARTICIPANTE** os dados informados na tela.
- O campo “Codigo_Participante” deverá conter o formato (ano + semestre + número sequencial).

Ex : **codigo_participante = 200601001**

- Tratamento de Alteração :

- Recuperar os dados na tabela **PARTICIPANTE**.
- Alterar na tabela **PARTICIPANTE** os dados informados na tela.

- Tratamento de Exclusão :

- Excluir na tabela **PARTICIPANTE** o registro respectivo ao código do participante informado na tela.

→ **Manter Seguidor :**

- Vide item (6.7.6 – Protótipo das principais telas), para apresentação da respectiva tela.

- Para o combo “Segue-me” recuperar os números na tabela **SEGUEME**.

- Para o combo “Equipe” recuperar o nome das equipes na tabela **EQUIPE**.

- Para o combo “Função Seguidor” recuperar a descrição dos tipos na tabela **FUNCAO_SEGUIDOR**.

- Apresentar protegido o campo “Participante” e os botões (Alterar e Excluir).

- Para Alterar e Excluir o usuário deverá selecionar um registro da lista, após a seleção proteger o botão (Incluir) e desproteger o botão da respectiva ação selecionada.

- Validação dos campos da tela :

- Validar o preenchimento obrigatório de todos os campos da tela marcado com um asterisco(*), para as opções de (Inclusão, Alteração e Exclusão).

- Tratamento dos Botões da tela :

- Vide item (6.2 – Padrões e convenções utilizados nas telas).

- Tratamento da tela de “Confirmação” :

- Para apresentação da tela, vide item (6.7.20 – Protótipo das principais telas).

- Para tratamento dos botões, vide item (6.2 – Padrões e convenções utilizados nas telas).

- Tratamento de Inclusão, Alteração e Exclusão :

- Efetuar a respectiva ação(Incluir / Alterar / Excluir) os dados informados na tela na tabela **SEGUIDOR**.

→ **Manter Palestrante :**

- Vide item (6.7.7 – Protótipo das principais telas), para apresentação da respectiva tela.

- Para o combo “Segue-me” recuperar os números na tabela **SEGUEME**.

- Para o combo “Tema da Palestra” recuperar o nome das equipes na tabela **PALESTRA**.

- Para o campo “Data da Palestra” :

- O combo dia deverá conter os dias de 01 a 31.

- O combo mês deverá conter os meses de 01 a 12.

- O combo ano deverá conter os anos de 1900 ate o ano atual na ordem decrescente.

- Apresentar protegido o campo “Palestrante” e os botões (Alterar e Excluir).

- Para Alterar e Excluir o usuário deverá selecionar um registro da lista, após a seleção proteger o botão (Incluir) e desproteger o botão da respectiva ação selecionada.

- Validação dos campos da tela :

- Validar o preenchimento obrigatório de todos os campos da tela marcado com um asterisco(*), para as opções de (Inclusão, Alteração e Exclusão).

- O campo “Data da Palestra” deverá conter uma data válida conforme o calendário nacional no formato (dia/mês/ano).

- O campo “Hora da Palestra” deverá conter uma hora válida no formato (hora:minuto).

- Tratamento dos Botões da tela :

- Vide item (6.2 – Padrões e convenções utilizados nas telas).

- Tratamento da tela de “Confirmação” :

- Para apresentação da tela, vide item (6.7.20 – Protótipo das principais telas).

- Para tratamento dos botões, vide item (6.2 – Padrões e convenções utilizados nas telas).

- Tratamento de Inclusão, Alteração e Exclusão :

- Efetuar a respectiva ação(Incluir / Alterar / Excluir) os dados informados na tela na tabela **PALESTRANTE**.

→ **Manter Evento :**

- Vide item (6.7.13 – Protótipo das principais telas), para apresentação da respectiva tela.

- Para o combo “Segue-me” recuperar os números na tabela **SEGUEME**.

- Apresentar os botões (Alterar e Excluir) protegido.

- Para Alterar e Excluir o usuário deverá selecionar um registro da lista, após a seleção proteger o botão (Incluir) e desproteger o botão da respectiva ação selecionada.

- Validação dos campos da tela :

- Validar o preenchimento obrigatório de todos os campos da tela marcado com um asterisco(*), para as opções de (Inclusão, Alteração e Exclusão).

- O campo “Data do Evento” deverá conter uma data válida conforme o calendário nacional no formato (dia/mês/ano).

- O campo “Hora do Evento” deverá conter uma hora válida no formato (hora:minuto).

- Tratamento dos Botões da tela :

- Vide item (6.2 – Padrões e convenções utilizados nas telas).

- Tratamento da tela de “Confirmação” :

- Para apresentação da tela, vide item (6.7.20 – Protótipo das principais telas).

- Para tratamento dos botões, vide item (6.2 – Padrões e convenções utilizados nas telas).

- Tratamento de Inclusão, Alteração e Exclusão :

- Efetuar a respectiva ação(Incluir / Alterar / Excluir) os dados informados na tela na tabela **EVENTO** e **ITENS_EVENTO**.

→ **Manter Segue-me :**

- Vide item (6.7.2 – Protótipo das principais telas), para apresentação da respectiva tela.

- Para o combo “Padroeiro” recuperar os nomes na tabela **PADROEIRO**.

- Para o combo “Padre” recuperar os nomes na tabela **PADRE**.

- Para o campo “Data de Realização” :

- O combo dia deverá conter os dias de 01 a 31.

- O combo mês deverá conter os meses de 01 a 12.

- O combo ano deverá conter os anos de 1900 ate o ano atual na ordem decrescente.

- Apresentar os botões (Alterar e Excluir) protegido.

- Para Alterar e Excluir o usuário deverá selecionar um registro da lista, após a seleção proteger o botão (Incluir) e desproteger o botão da respectiva ação selecionada.

- Validação dos campos da tela :

- Validar o preenchimento obrigatório de todos os campos da tela marcado com um asterisco(*), para as opções de (Inclusão, Alteração e Exclusão).

- O campo “Data de Realização” deverá conter uma data válida conforme o calendário nacional no formato (dia/mês/ano).

- Tratamento dos Botões da tela :

- Vide item (6.2 – Padrões e convenções utilizados nas telas).

- Tratamento da tela de “Confirmação” :

- Para apresentação da tela, vide item (6.7.20 – Protótipo das principais telas).

- Para tratamento dos botões, vide item (6.2 – Padrões e convenções utilizados nas telas).

- Tratamento de Inclusão, Alteração e Exclusão :

- Efetuar a respectiva ação(Incluir / Alterar / Excluir) os dados informados na tela na tabela **SEGUEME**.

→ **Manter Padroeiro :**

- Vide item (6.7.10 – Protótipo das principais telas), para apresentação da respectiva tela.

- Apresentar os botões (Alterar e Excluir) protegido.

- Para Alterar e Excluir o usuário deverá selecionar um registro da lista, após a seleção proteger o botão (Incluir) e desproteger o botão da respectiva ação selecionada.

- Validação dos campos da tela :

- Validar o preenchimento obrigatório de todos os campos da tela marcado com um asterisco(*), para as opções de (Inclusão, Alteração e Exclusão).

- Tratamento dos Botões da tela :

- Vide item (6.2 – Padrões e convenções utilizados nas telas).

- Tratamento da tela de “Confirmação” :

- Para apresentação da tela, vide item (6.7.20 – Protótipo das principais telas).

- Para tratamento dos botões, vide item (6.2 – Padrões e convenções utilizados nas telas).

- Tratamento de Inclusão, Alteração e Exclusão :

- Efetuar a respectiva ação(Incluir / Alterar / Excluir) os dados informados na tela na tabela **PADROEIRO**.

→ **Manter Padre :**

- Vide item (6.7.11 – Protótipo das principais telas), para apresentação da respectiva tela.

- Apresentar os botões (Alterar e Excluir) protegido.

- Para Alterar e Excluir o usuário deverá selecionar um registro da lista, após a seleção proteger o botão (Incluir) e desproteger o botão da respectiva ação selecionada.

- Validação dos campos da tela :

- Validar o preenchimento obrigatório de todos os campos da tela marcado com um asterisco(*), para as opções de (Inclusão, Alteração e Exclusão).

- Tratamento dos Botões da tela :

- Vide item (6.2 – Padrões e convenções utilizados nas telas).

- Tratamento da tela de “Confirmação” :

- Para apresentação da tela, vide item (6.7.20 – Protótipo das principais telas).

- Para tratamento dos botões, vide item (6.2 – Padrões e convenções utilizados nas telas).

- Tratamento de Inclusão, Alteração e Exclusão :

- Efetuar a respectiva ação(Incluir / Alterar / Excluir) os dados informados na tela na tabela **PADRE**.

→ **Manter Equipes :**

- Vide item (6.7.8 – Protótipo das principais telas), para apresentação da respectiva tela.

- Apresentar os botões (Alterar e Excluir) protegido.

- Para Alterar e Excluir o usuário deverá selecionar um registro da lista, após a seleção proteger o botão (Incluir) e desproteger o botão da respectiva ação selecionada.

- Validação dos campos da tela :

- Validar o preenchimento obrigatório de todos os campos da tela marcado com um asterisco(*), para as opções de (Inclusão, Alteração e Exclusão).

- Tratamento dos Botões da tela :

- Vide item (6.2 – Padrões e convenções utilizados nas telas).

- Tratamento da tela de “Confirmação” :

- Para apresentação da tela, vide item (6.7.20 – Protótipo das principais telas).

- Para tratamento dos botões, vide item (6.2 – Padrões e convenções utilizados nas telas).

- Tratamento de Inclusão, Alteração e Exclusão :

- Efetuar a respectiva ação(Incluir / Alterar / Excluir) os dados informados na tela na tabela **EQUIPE**.

→ **Manter Palestra :**

- Vide item (6.7.9 – Protótipo das principais telas), para apresentação da respectiva tela.

- Apresentar os botões (Alterar e Excluir) protegido.

- Para Alterar e Excluir o usuário deverá selecionar um registro da lista, após a seleção proteger o botão (Incluir) e desproteger o botão da respectiva ação selecionada.

- Validação dos campos da tela :

- Validar o preenchimento obrigatório de todos os campos da tela marcado com um asterisco(*), para as opções de (Inclusão, Alteração e Exclusão).

- Tratamento dos Botões da tela :

- Vide item (6.2 – Padrões e convenções utilizados nas telas).

- Tratamento da tela de “Confirmação” :

- Para apresentação da tela, vide item (6.7.20 – Protótipo das principais telas).

- Para tratamento dos botões, vide item (6.2 – Padrões e convenções utilizados nas telas).

- Tratamento de Inclusão, Alteração e Exclusão :

- Efetuar a respectiva ação(Incluir / Alterar / Excluir) os dados informados na tela na tabela **PALESTRA**.

→ **Manter Função Seguidor :**

- Vide item (6.7.12 – Protótipo das principais telas), para apresentação da respectiva tela.

- Apresentar os botões (Alterar e Excluir) protegido.

- Para Alterar e Excluir o usuário deverá selecionar um registro da lista, após a seleção proteger o botão (Incluir) e desproteger o botão da respectiva ação selecionada.

- Validação dos campos da tela :

- Validar o preenchimento obrigatório de todos os campos da tela marcado com um asterisco(*), para as opções de (Inclusão, Alteração e Exclusão).

- Tratamento dos Botões da tela :

- Vide item (6.2 – Padrões e convenções utilizados nas telas).

- Tratamento da tela de “Confirmação” :

- Para apresentação da tela, vide item (6.7.20 – Protótipo das principais telas).

- Para tratamento dos botões, vide item (6.2 – Padrões e convenções utilizados nas telas).

- Tratamento de Inclusão, Alteração e Exclusão :

- Efetuar a respectiva ação(Incluir / Alterar / Excluir) os dados informados na tela na tabela **FUNCAO_SEGUIDOR**.

→ **Manter Motivo NÃO Participação Seguemista :**

- Vide item (6.7.15 – Protótipo das principais telas), para apresentação da respectiva tela.

- Para o combo “Segue-me” recuperar os números na tabela **SEGUEME**.

- Apresentar protegido o campo “Seguemista” e os botões (Alterar e Excluir).

- Para Alterar e Excluir o usuário deverá selecionar um registro da lista, após a seleção proteger o botão (Incluir) e desproteger o botão da respectiva ação selecionada.

- Validação dos campos da tela :

- Validar o preenchimento obrigatório de todos os campos da tela marcado com um asterisco(*), para as opções de (Inclusão, Alteração e Exclusão).

- Tratamento dos Botões da tela :

- Vide item (6.2 – Padrões e convenções utilizados nas telas).

- Tratamento da tela de “Confirmação” :

- Para apresentação da tela, vide item (6.7.20 – Protótipo das principais telas).

- Para tratamento dos botões, vide item (6.2 – Padrões e convenções utilizados nas telas).

- Tratamento de Inclusão, Alteração e Exclusão :

- Efetuar a respectiva ação(Incluir / Alterar / Excluir) os dados informados na tela na tabela **SEGUIMISTA**.

→ **Manter Motivo NÃO Participação Seguidor :**

- Vide item (6.7.16 – Protótipo das principais telas), para apresentação da respectiva tela.

- Para o combo “Segue-me” recuperar os números na tabela **SEGUEME**.

- Apresentar protegido o campo “Seguidor” e os botões (Alterar e Excluir).

- Para Alterar e Excluir o usuário deverá selecionar um registro da lista, após a seleção proteger o botão (Incluir) e desproteger o botão da respectiva ação selecionada.

- Validação dos campos da tela :

- Validar o preenchimento obrigatório de todos os campos da tela marcado com um asterisco(*), para as opções de (Inclusão, Alteração e Exclusão).

- Tratamento dos Botões da tela :

- Vide item (6.2 – Padrões e convenções utilizados nas telas).

- Tratamento da tela de “Confirmação” :

- Para apresentação da tela, vide item (6.7.20 – Protótipo das principais telas).

- Para tratamento dos botões, vide item (6.2 – Padrões e convenções utilizados nas telas).

- Tratamento de Inclusão, Alteração e Exclusão :

- Efetuar a respectiva ação(Incluir / Alterar / Excluir) os dados informados na tela na tabela **SEGUIDOR**.

→ **Manter Motivo NÃO Participação Palestrante :**

- Vide item (6.7.17 – Protótipo das principais telas), para apresentação da respectiva tela.

- Para o combo “Segue-me” recuperar os números na tabela **SEGUEME**.

- Para o combo “Palestra” recuperar o nome das equipes na tabela **PALESTRA**.

- Apresentar protegido o campo “Palestrante” e os botões (Alterar e Excluir).

- Para Alterar e Excluir o usuário deverá selecionar um registro da lista, após a seleção proteger o botão (Incluir) e desproteger o botão da respectiva ação selecionada.

- Validação dos campos da tela :

- Validar o preenchimento obrigatório de todos os campos da tela marcado com um asterisco(*), para as opções de (Inclusão, Alteração e Exclusão).

- Tratamento dos Botões da tela :

- Vide item (6.2 – Padrões e convenções utilizados nas telas).

- Tratamento da tela de “Confirmação” :

- Para apresentação da tela, vide item (6.7.20 – Protótipo das principais telas).

- Para tratamento dos botões, vide item (6.2 – Padrões e convenções utilizados nas telas).

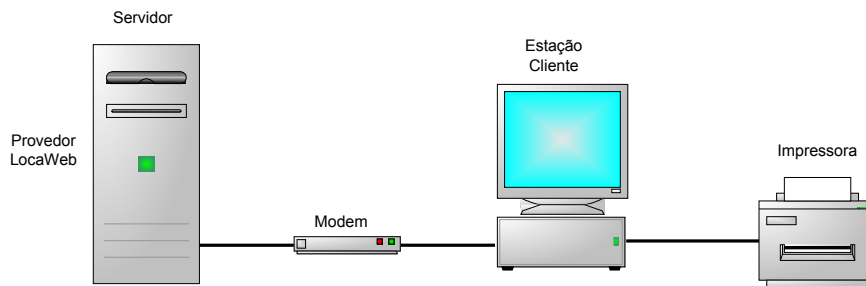
- Tratamento de Inclusão, Alteração e Exclusão :

- Efetuar a respectiva ação(Incluir / Alterar / Excluir) os dados informados na tela na tabela **PALESTRANTE**.

7. ARQUITETURA COMPUTACIONAL

7.1 – Diagrama da Arquitetura

(Cliente/Servidor)



7.2 – Formas de armazenamento e disponibilização dos dados

O armazenamento, acesso e atualizações dos dados será no provedor de hospedagem LocaWeb(www.locaweb.com.br) que estará disponível na internet, 24(vinte e quatro) horas por dia, 7(sete) dias da semana.

7.3 – Diagrama de Rede

Não se aplica. O sistema será implantado no provedor de hospedagem da LocaWeb.

7.4 – Softwares Básicos e de Apoio Utilizados

- Linux – Ubuntu 5.10
- Microsoft Windows XP
- MySQL 4.0
- Eclipse 3.0
- Apache 1.3
- Mozilla Firefox
- Internet Explorer

7.5 – Detalhamento dos softwares necessários

Para o desenvolvimento do sistema, optou-se pela utilização dos seguintes softwares :

- Sistema Operacional Windows XP
- Sistema Operacional : Linux (Ubuntu 5.10)
- Banco de Dados : MySQL 4.0
- Servidor : Apache 1.3
- Linguagem de Programação : Jsp
- Ferramenta de Desenvolvimento : Eclipse 3.0
- Browser : Mozilla Firefox e Internet Explorer

7.6 – Detalhamento dos hardwares necessários

- Processador Intel Celeron 1.6 GHz;
- Disco rígido com capacidade de armazenamento de 40 GB;
- Memória RAM de 512 MB DDR;
- Multimídia CD-RW;
- Placa de Vídeo 64 MB;
- Placa de Rede 10/100 Mbps;
- Monitor colorido 15”;
- Hub 4 portas

8. SEGURANÇA

8.1 – Mecanismos de Segurança e Privacidade de Dados

O esquema de Backup é garantido pelo próprio provedor(LocaWeb) da seguinte forma :

- Toda Terça, Quarta e Quinta: Backup incremental da área de hospedagem do site (ou seja, backup apenas dos arquivos alterados desde o último backup).
- Backup incremental da área de hospedagem do site, efetuado entre Sexta-Feira 00:00 e Segunda-Feira 24:00. Não podem precisar exatamente o horário deste backup, mas garantem que existirá no mínimo um backup incremental neste período.
- Backup full da área de hospedagem do site, efetuado entre Sexta-Feira 18:00 e Segunda-Feira 08:00. Não podem precisar exatamente o horário deste backup, mas garantem que existirá no mínimo um backup full neste período.
- Todos os dias da semana : Backup Full das Bases de Dados.

Deverá ser gerado para cada Segue-me realizado, um Backup em CD RW do Banco de Dados, feito por todos ou pelos menos um dos Setores do Encontro.

A privacidade dos dados, o controle de segurança está definido a partir de cada usuário e o nível de responsabilidade que ele terá direito de acesso a qualquer módulo do sistema.

8.2 – Mecanismos de Segurança de Equipamento e Instalações

Para evitar perda de dados, as mídias contendo os Backup's, deverão ter cópias armazenadas em local seguro, distante da Secretaria da Paróquia Santa Luzia.

Climatização adequada. Evitar colocar as mídias de Backup's próximas a janelas que tenham incidência do sol.

Para a prevenção de incêndios serão colocados extintores a base de gás carbônico em locais estratégicos da Secretaria da Paróquia Santa Luzia.

8.3 – Mecanismos de Segurança de Login/Senha

Para acessar o sistema é necessária uma identificação. Esta deve ser feita por meio de um login seguido por uma senha.

Exemplo :

Login : código do participante

Senha : senha gerada pelo participante

Política de login :

O login será o código gerado pelo sistema e enviado automaticamente para o email do respectivo participante após a efetivação de seu cadastro.

Política de senha :

1. O campo senha deve conter no mínimo 5 e no máximo 8 caracteres.
2. Letras maiúsculas e minúsculas não são iguais.
3. Pode-se usar letras e números no campo senha.
4. Além das letras do alfabeto, são considerados e permitidos no campo senha, como letras, os seguintes caracteres especiais:

. ! @ # \$ * , { } () ; : % & - _

Primeiro acesso :

Para acessar o sistema pela primeira vez, o usuário precisa criar a sua senha de acesso. Deverá informar seu código de acesso (login) e confirmar seu email para criar sua senha.

Esqueceu a senha :

Se o usuário esquecer a sua senha de acesso, será solicitado a confirmação das seguintes informações : código de acesso, nome completo, rg, data de nascimento, nome da mãe e email. Após a validação destes dados o usuário poderá criar uma nova senha de acesso.

Importante : O usuário deverá manter seus dados pessoais atualizados, inclusive o endereço de e-mail, pois o Sistema de Controle e Automação do SEGUE-ME utiliza estas informações para entrar em contato com o mesmo.

9. RECURSOS HUMANOS E CUSTOS

9.1 – Recursos Humanos para o Desenvolvimento, Implantação e Produção do Sistema

O sistema foi desenvolvido pelos seguintes profissionais :

- 1 (um) Analista de Sistemas
- 1 (um) Programador

9.2 – Custos de Desenvolvimento e Implantação

	Analista de Sistema	Programador	Custo/Hora Analista	Custo/Hora Programador	Custo Total/Hora Analista	Custo Total/Hora Programador
Fase de Análise	01	01	R\$ 25,00	R\$ 15,00	R\$ 1.000,00	R\$ 300,00
Projeto Lógico	01	01	R\$ 25,00	R\$ 15,00	R\$ 950,00	R\$ 250,00
Projeto Físico	01	01	R\$ 25,00	R\$ 15,00	R\$ 850,00	R\$ 1.500,00
Fase de Implantação	01	01	R\$ 25,00	R\$ 15,00	R\$ 300,00	R\$ 150,00
					R\$ 3.100,00	R\$ 2.200,00
Total					R\$ 5.300,00	

9.3 – Custos Mensais de Produção

Descrição	Consumo (Mês)	Unidade	Valor Unitário(R\$)	Valor Total (R\$)
Cartucho Impressora	01	Cartucho (45ml)	R\$ 50,00	R\$ 50,00
Papel A4	01	Resma (500 folhas)	R\$ 10,00	R\$ 10,00
CD RW	02	Disco	R\$ 1,50	R\$ 3,00
Provedor de Hospedagem	01	Hospedagem	R\$ 29,90	R\$ 29,90
Total Custo Mensal :			R\$ 92,90	

10. CRONOGRAMA

10.1 – Cronograma das etapas a serem seguidas no Projeto Físico

ETAPAS DO PROJETO FÍSICO - 2006						
Etapas	Jun.	Jul.	Ago.	Set.	Out.	Nov.
Coordenação da equipe na fase do projeto físico	X	X	X	X	X	
Elaboração do Modelo de Entidade e Relacionamento e Normalização das tabelas	X	X				
Validação do MER, verificação da performance e normalização do modelo		X				
Especificação dos programas para a codificação dos programadores			X	X	X	
Criação do script do banco de dados			X			
Execução dos testes dos programas				X	X	X

10.2 – Cronograma das etapas a serem seguidas na Implementação

ETAPAS DA IMPLEMENTAÇÃO - 2006						
Etapas	Jun.	Jul.	Ago.	Set.	Out.	Nov.
Planejar a entrega final do sistema para o cliente						X
Preparação e configuração do ambiente para implantação do sistema						X

11. GLOSSÁRIO

Analista de Sistemas – Pessoa responsável por especificar e elaborar os programas que serão codificados.

Diagrama de Contexto – Diagrama de onde são identificadas as fronteiras do sistema e os fluxos de dados que entram e saem do sistema.

Diagrama de Fluxo de Dados – Nível 0 – Representação gráfica da modelagem das atividades, em um nível macro, somente com os processos, ainda não detalhados.

Diagrama de Fluxo de Dados – Nível 1 – Detalhamento dos processos identificados no nível 0.

Dicionário de Dados – Depósito de dados integrante, que contém informações inerentes a cada atributo do sistema.

E.C.C. – Encontro de Casais com Cristo.

Entidade Externa – Fonte ou destino de dados em um diagrama de fluxo de dados.

Estações – Microcomputadores utilizados na Paróquia.

Linux – Sistema operacional – gratuito.

Participante – Toda pessoa (Seguidor/Seguimista/Palestrante) cadastrado no sistema do Segue-me.

Segue-me – Encontro de Jovens com Cristo.

Seguidor – Participantes que trabalham nas equipes do Segue-me.

Seguimista – Jovens encontristas, que irão fazer o Segue-me.

Ubuntu – Distribuição africana do Linux.

12. BIBLIOGRAFIA

GANE, Chris. *Análise Estruturada de Sistema*. Rio de Janeiro: Editora LTC – Livros Técnicos e Científicos, 1983.

PRESSMAN, Roger S. Engenharia de Software. Editora TECMEDD, 2004.

ANSELMO, Fernando. Tudo Sobre A JSP Com o Netbeans Em Aplicações Distribuidas. Editora : VISUAL BOOKS, 2006.

WWW.ECLIPSE.ORG

WWW.MYSQL.COM